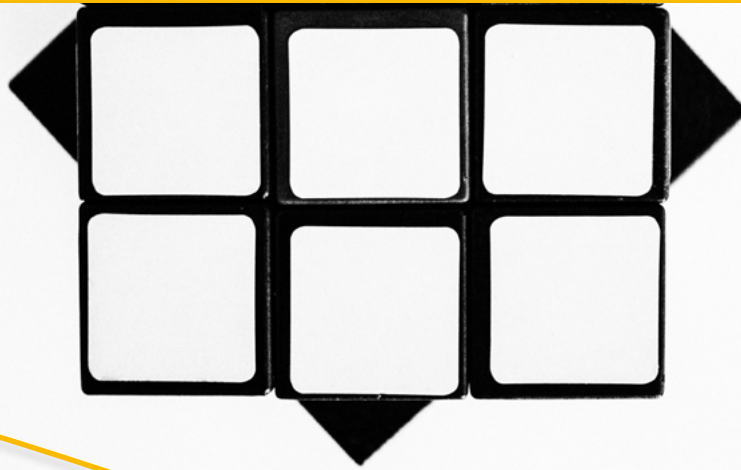


Gestärkt in die Zukunft.

Mit den ADG Executive Programmen **2024**.



- 04 Ihre Zukunft beginnt heute!
Potenzial entwickeln.
Wirksam führen.**

*„Es ist unser Antrieb, Menschen zu begleiten, durch exzellente Bildungsangebote zu stärken und fit für die Herausforderungen der Zukunft zu machen.
Dafür steht die ADG!“*

Akademie Deutscher Genossenschaften e. V.
Campus Schloss Montabaur

Zukunft gestalten.

- 08 TOP -
Trainingsprogramm
Oberste Personalebene**
Fachkompetenz schärfen.
Die Persönlichkeit stärken.
- 16 GBF -
Genossenschaftliches
Bank-Führungsseminar**
Den nächsten Schritt wagen.
Wandel gestalten.
- 22 BankColleg³ - diplomierte/r
Bankbetriebswirt/-in BC**
Ganzheitlich denken.
In die Zukunft.
- 26 Karriereoption „Akademischer Grad“**
Das Studium an der ADG Business
School



Inhalt

Führung optimieren.

- 30 **FIT -
Führungs-Intensiv-Training**
Individuell lernen.
Lösungsorientiert führen.
- 36 **FIT F2 -
Führungs-Intensiv-Training
für die 2. Führungsebene**
Führung optimieren.
Eine Sprache sprechen.
- 40 **Campus.Führen**
Führungsstark durch
Perspektivwechsel



© Bundeswehr/Katharina Roggmann



Netzwerke leben.

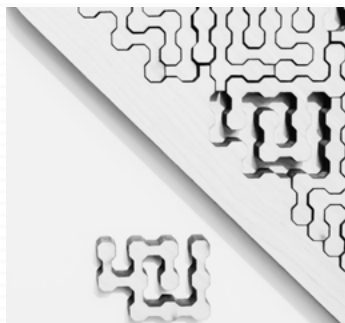
- 48 **10. ADG-Vorstandsforum**
Durch stürmische Zeiten steuern.
Mit Weitblick.
- 52 **Aktuelle Herausforderungen
gemeinsam meistern!**
- 55 **ADG-Bankleitergespräche**
Ihr persönliches Netzwerk.
Erfolgsentscheidend.
- 59 **ADG-Bereichsleitergespräche**
Austauschen.
Auf Augenhöhe.



- 62 **Ein starkes Team.**
Ihr Partner für Executive
Programme.



Zukunft
gestalten.



Führung
optimieren.



Netzwerke
leben.

TOP
Trainingsprogramm
Oberste Personalebene

GBF
Genossenschaftliches
Bank-Führungsseminar

BankColleg3

FIT
Führungs-
Intensiv-Training
1. Führungsebene

FIT F2
Führungs-
Intensiv-Training
2. Führungsebene

Campus.Führen

ADG-Vorstandsforum

ADG-Bankleiter-
gespräche

ADG-Bereichsleiter-
gespräche

Ihre Zukunft beginnt heute!

Potenzial entwickeln. Wirksam führen.

Wir alle leben in Zeiten großer wirtschaftlicher und gesellschaftlicher Herausforderungen, in einem temporeichen Wandel. Und das wird sich so schnell auch nicht ändern. Die Frage kann also nur sein: Wie nehmen wir die vor uns liegenden Aufgaben an?

Konkret: Wollen Sie Treiber von Innovation und Transformation sein? Nachhaltig Schritt halten mit aktuellen Entwicklungen? Ihre Wirksamkeit aktiv optimieren und die Performance Ihrer Bank oder Ihres Unternehmens nachhaltig steigern?

Transformation braucht Führung

In einer Welt, in der die Halbwertszeit des Wissens immer schneller sinkt, die immer öfter neue Maßstäbe setzt und kurzfristig entschlossenes Handeln erfordert, ist es entscheidend, dass Führungskräfte sich kontinuierlich weiterentwickeln.

Die Akademie Deutscher Genossenschaften (ADG) lädt Sie ein, die exzellenten Executive Programme für Führungskräfte in Genossenschaftsbanken und Unternehmen der Genossenschaftlichen FinanzGruppe kennenzulernen. Entwickeln Sie jetzt Ihre Potenziale und gestalten Sie aktiv Ihren persönlichen Karriereweg mit unseren zukunftsorientierten und nachhaltigen beruflichen Weiterbildungsangeboten.

Der Campus Schloss Montabaur ist der perfekte Ort für Ihre persönliche Entwicklungsreise: Wir bieten Ihnen ein inspirierendes Lernumfeld zwischen Tradition und Moderne, exzellente Weiterbildungsinhalte, moderne Didaktik und eine einzigartige, persönliche Lernbegleitung. Der weitläufige Campus Schloss Montabaur bietet Ihnen darüber hinaus Raum und Zeit für Selbstreflexion und den Austausch mit Experten, Dozenten und Kollegen. Knüpfen Sie hier Ihr persönliches, starkes Netzwerk, von dem Sie ein Leben lang profitieren werden.

Wir freuen uns darauf, Sie auf Ihrem Weg zu begleiten und Ihnen Know-how, Methoden und Tools zu vermitteln, die Sie als Führungspersönlichkeit stärken und in Wirkung bringen.

Informieren Sie sich in dieser Broschüre über die ADG-Qualifizierungsangebote für herausragende Führungskräfte im Jahr 2024.

Seien Sie mutig, seien Sie inspiriert und gestalten Sie Ihre persönliche Erfolgsgeschichte!

Sie haben Fragen? Eugenie Schatz, Leiterin Executive Programme, berät Sie gerne und plant mit Ihnen Ihre persönliche Weiterbildungsstrategie.



Eugenie Schatz
Leiterin Executive Programme
Tel.: 02602/14-150
eugenie.schatz@adg-campus.de

Beste Grüße von Schloss Montabaur
Ihre Akademie Deutscher Genossenschaften e. V.

Führungskräfte,
die nicht (gut) führen

97%

*97 Prozent aller Führungskräfte schätzen sich als eine gute Führungskraft ein. Das besagt eine aktuelle Studie. Die Mitarbeiter sehen das anders: Nur **25 Prozent** sind mit ihrer Führungskraft rundum zufrieden, **38 Prozent** sehen „Nachholbedarf“.*

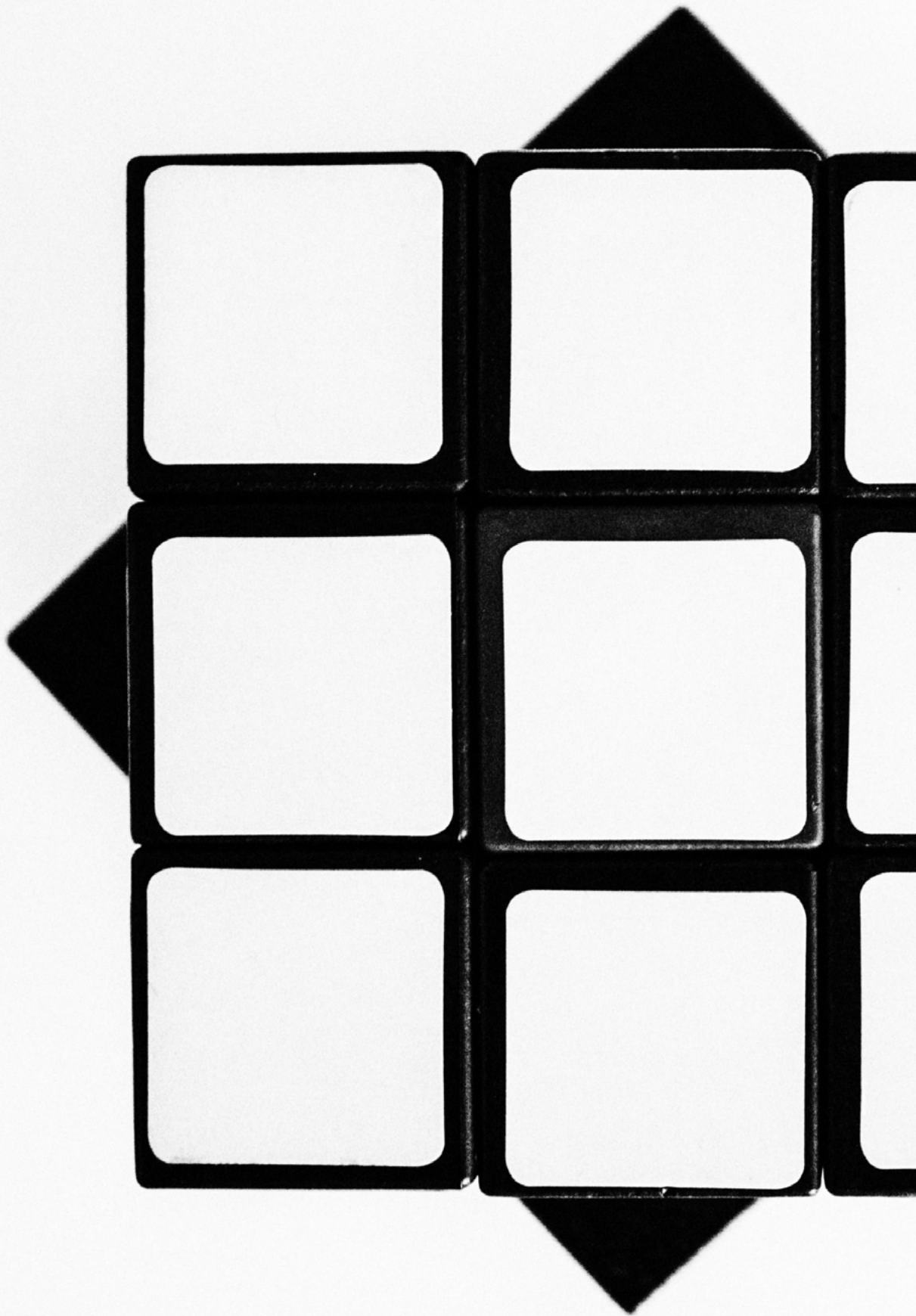
*Führungskräfte sind für ihre Mitarbeiter immer schlechter erreichbar. Nur **30 Prozent** der Angestellten sagen, dass sich ihre Führungskraft Zeit für sie nimmt.*

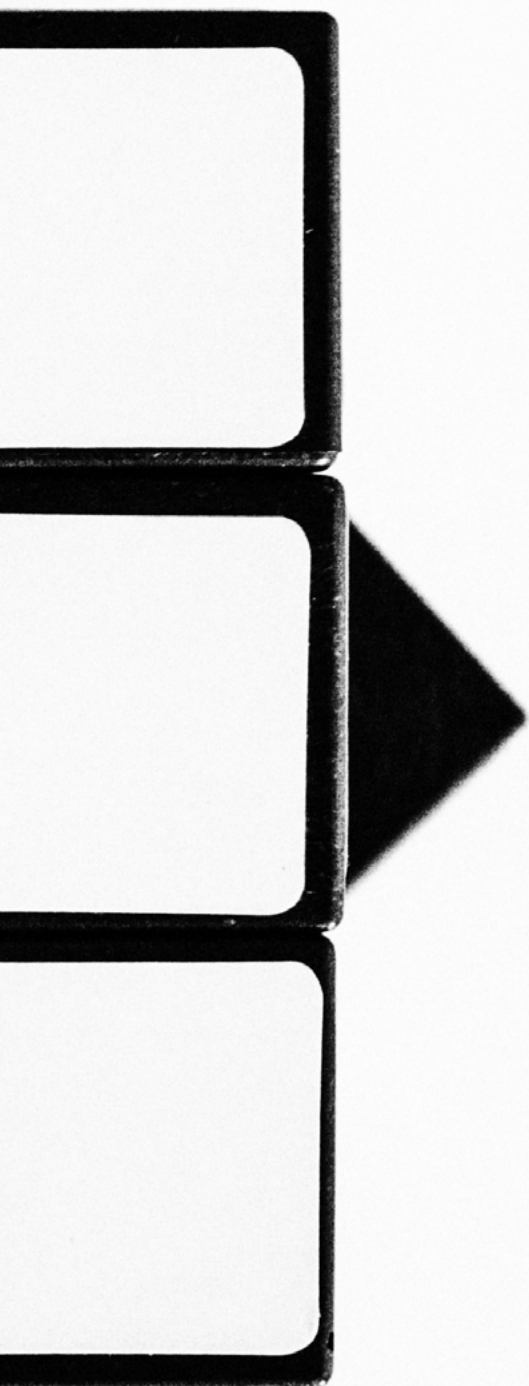


Die Folge:

*Nur **13 Prozent** erleben ein durch Führung positiv geprägtes Arbeitsumfeld, das in einer hohen emotionalen Bindung resultiert – der Wert war zuletzt im Jahr 2010 so niedrig.*

Ergebnisse der Gallup-Studie 2022





Zukunft
gestalten.



TOP – Trainingsprogramm Oberste Personalebene

Herausforderungen wie Komplexität, Unsicherheit und Dynamik kennzeichnen den Berufsalltag, in dem sich Vorstände und Führungskräfte bewegen und entscheiden müssen. Dabei ist die Qualität der Führung maßgeblich für den Unternehmenserfolg. Es braucht strategische Kompetenz und fachliche Exzellenz, um unternehmerisch auf Kurs zu bleiben. Aber reicht das? Erst die Weiterentwicklung der individuellen Persönlichkeit, des Verhaltens und der kommunikativen Fähigkeiten erweist sich als Schlüsselressource zur nachhaltigen Bewältigung der heutigen Herausforderungen.

Seit mehr als 20 Jahren steht das TOP – Trainingsprogramm Oberste Personalebene für Exzellenz und Exklusivität in der Weiterbildung von Vorständen und High Potentials aus der Genossenschaftlichen FinanzGruppe.

Sie richten den Blick auf Ihre eigene Persönlichkeit und Leistungsfähigkeit, leben Unternehmertum im genossenschaftlichen Kontext, setzen sich mit Zukunftsthemen und ihrer strategischen Annäherung auseinander, veredeln Ihre Führungs- und Kommunikationswerkzeuge und vieles mehr.

Nutzen Sie das TOP mit seiner einzigartigen Kombination aus General-Management-Qualifizierung sowie persönlichkeits- und verhaltensorientierter Entwicklung, um von einem dauerhaften Kompetenzgewinn auf allen Ebenen für Ihren Führungsalltag zu profitieren!



Fachkompetenz schärfen. Die Persönlichkeit stärken.

Neu im TOP:

Sie erhalten außerdem die Möglichkeit, das Programm gemäß Ihren persönlichen Interessen zu individualisieren. Nach dem ersten Baustein wählen Sie einen von zwei möglichen Themensträngen, der Sie bausteinübergreifend in überwiegend virtuellen Einzel- oder Kleingruppensessions auf Ihrem persönlichen Weg durch das TOP begleitet. Wählen Sie zwischen den Themensträngen **„Personality & Leadership“** und **„Mind & Body Performance“**.

Personality & Leadership

Selbstreflexion, Selbststeuerungskompetenz und Exzellenz in der Führung entwickeln

- Coaching-Budget für Einzelsessions mit Ihrem persönlichen Sparringspartner
- Impulse und Workshops in Kleingruppen zu Positive Leadership und Virtual Leadership

Mind & Body Performance

Mentale und körperliche Leistungsfähigkeit erhalten und ausbauen

- Individuelle Reflexionen und online Personal Training in Kleingruppen
- Themen: gesunde Führung, Stressmanagement, Metabolisierung, Energie tanken, Entspannung



„Multiperspektivisches Denken, neue Netzwerke, Persönlichkeitskompetenzen – In Summe ist es der Blumenstrauß an diversen Ideen, neuen Kenntnissen und erlernten Befähigungen aus dem TOP, der maßgeblich zur unternehmerischen Gestaltung beiträgt.“

*Thorsten Klein, 44. TOP,
Bereichsleiter Private Banking,
Volksbank in Südwestfalen eG*





Die wesentlichen Inhalte

- Verhaltensstrategie
- Genossenschaftliches Selbstverständnis und Wirken
- Geschäftsmodellierung und Unternehmertum
- Bankrelevante Megatrends und Zukunftsthemen
- Strategisches Management
- Souveräne verbale und nonverbale Kommunikation, Verhandlungsführung
- Gesamtbanksteuerung, Aufsichtsrecht, Vertrags- und Haftungsfragen
- Kundenschnittstelle optimieren, Kunden begeistern
- Mitarbeiterführung

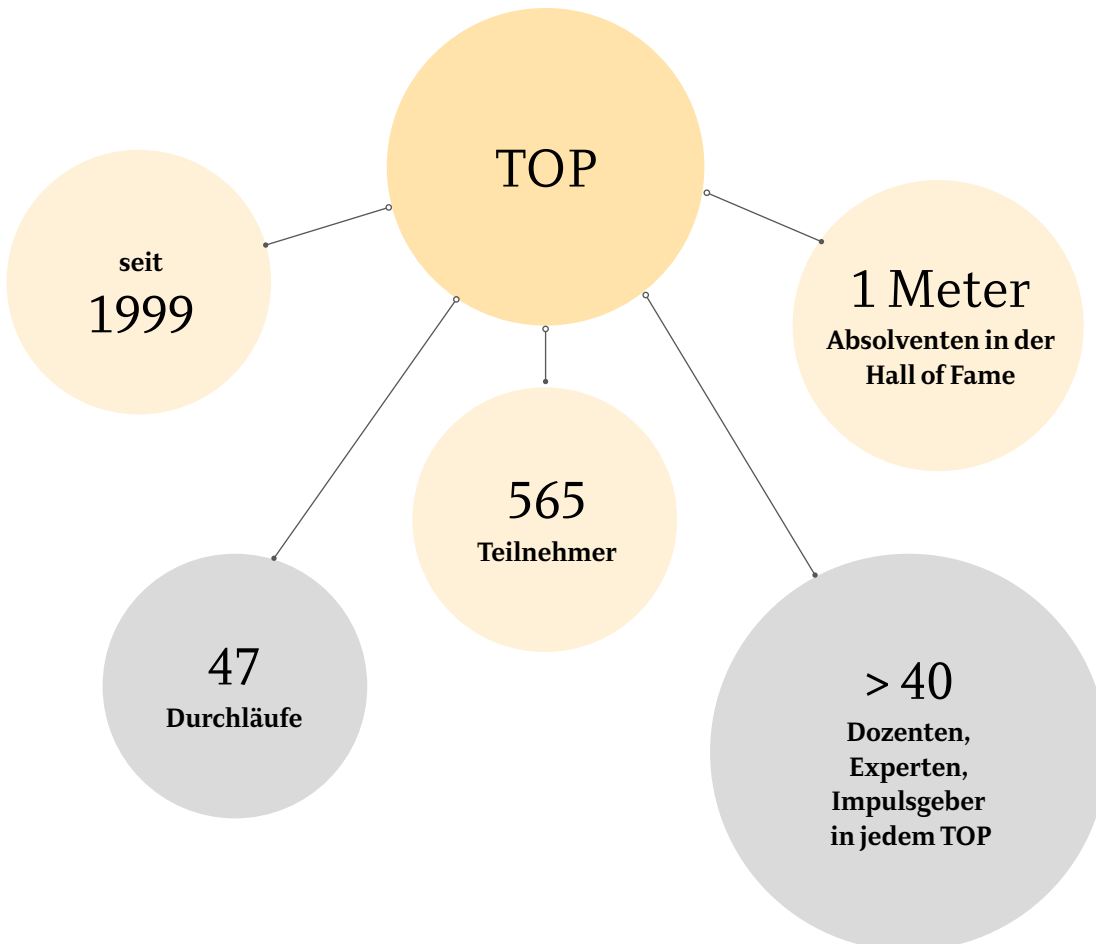
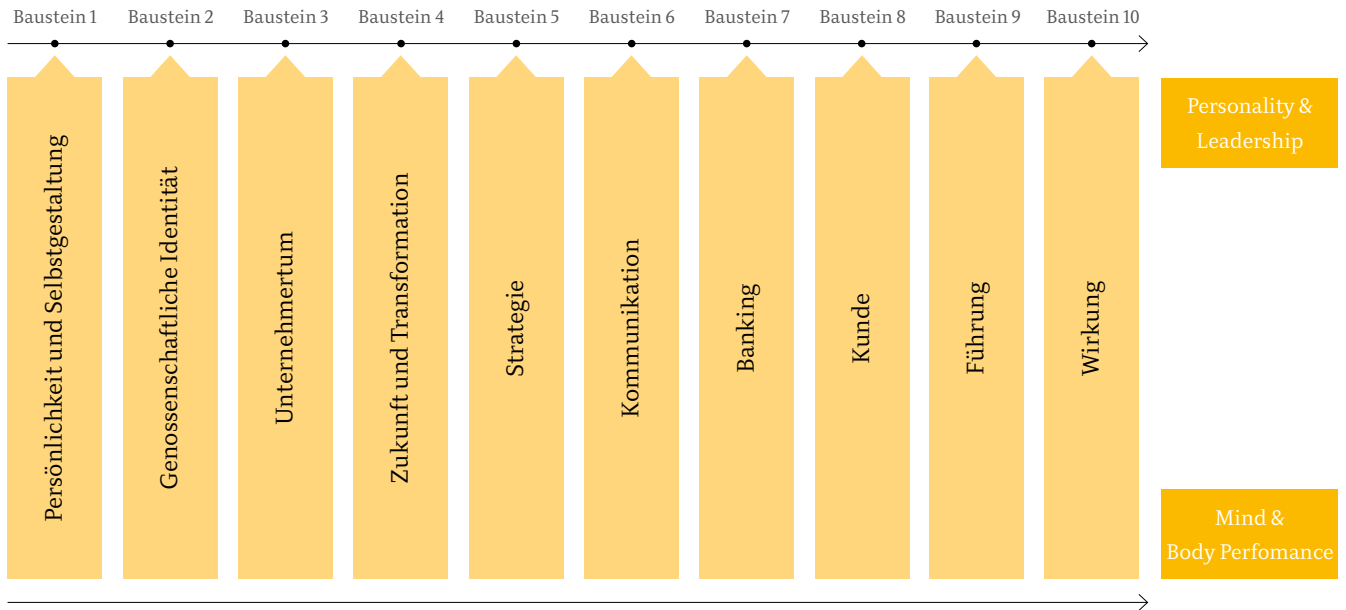


Gute Gründe für das Programm

- Vermittlung von exzellentem Managementwissen auf Spitzenniveau von Experten aus Beratung, Wissenschaft, Wirtschaft und Gesellschaft
- Fokus auf Ihre persönlichkeits- und verhaltensorientierte Entwicklung (z.B. durch individuelles Coaching)
- Aktualisierung und Vernetzung Ihres Teilbankwissens zu einer Gesamthausstrategie
- Erweiterung des fachlichen und persönlichen Horizonts durch Einblicke in andere Branchen
- TOP als Nachweis zur fachlichen Eignung nach § 25c Abs. 1 KWG (Geschäftsleiterqualifikation)

Ablauf:

Das TOP besteht aus insgesamt 10 Bausteinen mit 45 Präsenztagen, die Sie innerhalb von ca. eineinhalb Jahren durchlaufen.





Wie Führung und Mindset zusammenhängen

Saliya Kahawatte ist Unternehmer, Autor und ein authentisches Beispiel für gelebte Resilienz. Als Dozent im TOP - Trainingsprogramm Oberste Personalebene zeigt Kahawatte den Teilnehmern auf, welche Rolle das eigene Mindset auf dem Weg zu Glück und Erfolg spielen kann. Er hat selbst trotz vieler Einschränkungen alle Herausforderungen seines Lebens gemeistert - angefangen vom weitgehenden Verlust seines Augenlichts mit 15 Jahren und dem Verschweigen desselben, über das durch bloßes Zuhören erfolgreich absolvierte Regelabitur bis zur Ausbildung und anschließenden Karriere in der Spitzen-Hotellerie. Durch Einblicke in seine Lebensgeschichte setzt Kahawatte einen einzigartigen Impuls für Führungskräfte.

Herr Kahawatte, Sie haben trotz großer Herausforderungen in Ihrem Leben Außergewöhnliches erreicht. Sie sind heute erfolgreicher Unternehmer, Coach und Autor. Unsere TOP-Teilnehmer sind Vorstände und Führungskräfte von Banken der Genossenschaftlichen FinanzGruppe. Was können sie von Ihnen lernen?

Wir befinden uns in einer Welt, die sich sehr schnell und dynamisch verändert. Das betrifft natürlich auch die Banken- und Finanzbranche. Inflation, Digitalisierung, Blockchain - das sind Herausforderungen, denen sich auch die Genossenschaftsbanken stellen müssen. In diesen Zeiten des Wandels sind gute Führungskräfte gefragt, die das Unternehmen auf Kurs halten. Ich bin der Meinung, dass es in der Unternehmensführung keinen Sinn macht, neue Herausforderungen mit althergebrachten Lösungswegen anzugehen. Wir müssen Innovation komplett neu denken.

Genauso verhält es sich beim Thema Mindset: Das Selbstbild der Führungskräfte muss sich genauso weiterentwickeln und wandeln, wie es das äußere Umfeld tut, damit die eigenen Unternehmen nicht vom Markt verschwinden. Das versuche ich den TOP-Teilnehmern durch meinen Impuls zu vermitteln: Was Führung mit Mindset zu tun hat - und zwar auch belegt durch neurowissenschaftliche Erkenntnisse und Beispiele aus der Managementpraxis.





Wie nehmen Sie heutige Führungskräfte wahr? Haben Sie den Eindruck, dass sich viele auf ihren bereits erreichten Karrierespitzen ausruhen oder tendieren sie dazu, kontinuierlich an sich zu arbeiten? Wieso halten Sie es für wichtig, dass sich Führungskräfte mit den Themen Persönlichkeitsentwicklung und Mindset beschäftigen?

Das Mindset beschreibt die innere Haltung eines Menschen. Das Selbstbild von Führungskräften wirkt jederzeit in der Außenwelt, ob im Kontakt mit Mitarbeitern, Geschäftspartnern oder Kunden. Gerade auch bei Veränderungsprozessen oder Krisen fällt dem Mindset eine Schlüsselfunktion zu.

Ich habe das Gefühl, dass manche Führungskräfte – auch in der Bankenszene – noch gerne in ihrer Komfortzone bleiben und das Thema Mindset und Persönlichkeitsentwicklung stark hintenanstellen. Das halte ich für fatal. Um erfolgreich zu sein und sich stetig zu verbessern, muss man sich jeden Tag selbst in Frage stellen. Weg vom „Ich“, hin zum „Selbst“ – Selbstwirksamkeit, Selbstvertrauen, Selbstführung, Selbstbewusstsein sind alles Faktoren, die sich durch wiederholte Selbstreflexion weiterentwickeln können. Und das Gute ist: Das alles ist Übungssache, das kann man lernen – auch als Führungskraft.

Sie unterstützen Ihre Kursteilnehmer darin, ein starkes Mindset zu formen. Häufig eignet man sich jedoch neue Verhaltensweisen an und in einer Extremsituation im Berufsalltag verfällt man wieder zurück in alte Muster. Was würden Sie unseren TOP-Teilnehmern in solchen Situationen raten?

Wenn man sich jeden Tag mit seinem eigenen Selbstbild beschäftigt, ist es normal, dass Dinge auch mal nicht funktionieren. Aber Scheitern ist wichtig. Wir lernen mehr aus unseren Fehlern als aus unseren Erfolgen.

In solchen Situationen spielt auch die Art des Mindsets eine Rolle. Es gibt das „Fixed Mindset“ und das „Growth Mindset“. Menschen mit einem „Fixed Mindset“ versuchen, aus Angst vor dem Scheitern Fehler in jeglicher Hinsicht zu vermeiden. Dadurch entstehen auch weniger Fehler, aber im nächsten Schritt auch weniger konstruktive Lernprozesse. Beim „Growth Mindset“ ist der Mensch davon überzeugt, seine Fähigkeiten durch eine Herausforderung weiterentwickeln zu können. Er sieht Fehler als Möglichkeit, zu lernen und etwas Neues auszuprobieren. Allerdings ist kein Mensch zu hundert Prozent dem einen oder dem anderen Mindset zuzuordnen.

Ich rate den Teilnehmern dazu, in ihrem Führungsalltag Fehler nicht als Scheitern anzusehen, sondern als Quelle des Lernens.

Kurz und knapp: Was geben Sie den Vorständen und Führungskräften am Ende Ihres Impulses mit auf den Weg?

Nach meinem Impuls sollte bei den Teilnehmern die Einsicht überwiegen, dass Führung und Mindset zusammengehören. Mindset ist keine Theorie, sondern eine erworbene Fähigkeit. Die Neuroplastizität des Gehirns ermöglicht uns ein lebenslanges Lernen. Wenn man also an seinem Mindset arbeiten will, muss einem bewusst sein, dass das eine tägliche Aufgabe ist, der man Aufmerksamkeit schenken sollte.

Vielen Dank für das Interview, Herr Kahawatte!

Saliya Kahawattes außergewöhnliche Lebensgeschichte wurde verfilmt und kam 2017 unter dem Titel „Mein Blind Date mit dem Leben“ in die deutschen Kinos.



Wissenswertes

Teilnehmerkreis

Vorstände, Führungskräfte

Abschluss

Certified Manager of Banking (ADG/SHB)
(erfordert Anfertigung und erfolgreiche Verteidigung einer praxisorientierten Projektarbeit)

Zulassungsvoraussetzungen

- Erfolgreicher Abschluss des „Genossenschaftlichen Bank-Führungsseminars“ (GBF) oder eine vergleichbare Qualifikation, alternativ eine bestehende Vorstandsbestellung
- Mindestens vier Jahre Führungs- und Leitungserfahrung

Termine

49. TOP (Beginn: 22.04.2024) | 50. TOP (Beginn: 23.09.2024)



Zur Buchung
über den
Online-Shop.



Zur Buchung
über den
Online-Shop.

Preise für Mitglieder der ADG/des Fördervereins

Bronze.....75.050,00 €

Silber.....73.470,00 €

Gold.....71.100,00 €

Platin.....69.520,00 €

Preis für Nicht-Mitglieder

79.000,00 €

Zu weiteren Informationen über das Executive
Programm TOP gelangen Sie über den QR-Code.



Ihr Ansprechpartner:

Bastian Herold

T: +49 2602 14-289

bastian.herold@adg-campus.de



GBF – Genossenschaftliches Bank-Führungsseminar

Die kontinuierlichen Veränderungen im Banken-umfeld stellen besondere Anforderungen an die Kompetenzen und Qualität einer Management-funktion. Digitalisierung, Nachhaltigkeit, ver-änderte Kunden- und Mitarbeiterbedürfnisse sind dabei nur ein Bruchteil der Themen, die eine Führungskraft innerhalb eines Unternehmens in der heutigen Zeit überblicken und steuern muss.

Das GBF – Genossenschaftliche Bank-Führungs-seminar ist seit mehr als 40 Jahren einer der zentralen und renommiertesten Weiterbildungs-programme der Genossenschaftlichen Finanz-Gruppe und zugleich Fundament einer erfolgrei-chen genossenschaftlichen Unternehmensführung. Das GBF befähigt Führungskräfte zur pflicht-bewussten Übernahme von Verantwortung in ihren jeweiligen Häusern, zu einem ganzheitlichen Denken und dem Erkennen von Zusammenhängen innerhalb der eigenen Organisation.

Aufgrund der Dynamik und Fülle der Veränderun-gen in Wirtschaft, Gesellschaft und Technik hat die ADG das Executive Programm in seiner Form,

seinen Inhalten und der Art des Lernens immer wieder neu aufgestellt und weiterentwickelt. Neben diesen Neuerungen steht das GBF aber auch für Kontinuität: Der bundesweite Austausch unter den Teilnehmern aus unterschiedlichen Regionen, aus Genossenschaftsbanken mit unterschiedlichen Profilen und aus verschiedenen Unternehmen der Genossenschaftlichen FinanzGruppe sowie der offene, oft jahrzehntelange Zusammenhalt inner-halb der einzelnen GBF-Gruppen verleihen dieser Weiterbildung einen außergewöhnlichen Charakter. Dieses vertrauensvolle Netzwerk beschränkt sich dabei nicht nur auf die einzelnen Teilnehmer- und Absolventengruppen, sondern sorgt auch innerhalb der gesamten Genossenschaftlichen FinanzGrup-pe für einen engen Zusammenhalt innerhalb der Führungsebenen.

Lernen Sie gemeinsam von und mit unseren exzel-lenten Dozenten mit jahrelanger Praxiserfahrung, werden Sie Teil eines exklusiven, langfristigen Netz-werks und gestalten Sie das GBF – genauso wie den Wandel in Ihrer Bank – aktiv mit!

Herleitung Soll

PA $2/3 \rightarrow 60\%$

SA $1/3 \rightarrow 40\%$



Den nächsten
Schritt wagen.
Wandel gestalten.



*Sebastian Schrader
VerbundVolksbank OWL eG
Präsident des 485. GBF*

Was war Ihre wertvollste Erfahrung während des Genossenschaftlichen Bank-Führungsseminars?

Was mich dort wohl erwartet... und, haben die Kolleginnen und Kollegen aus vorherigen GBF-Jahrgängen tatsächlich Recht mit ihren Beschreibungen einer in vielerlei Hinsicht intensiven Zeit, des bereichsübergreifenden und praxisnahen Bezugs der Inhalte zum Bankgeschäft und der Freundschaften, die innerhalb eines Jahres im Teilnehmerkreis eines jeden GBFs entstehen? Heute kann ich all dies uneingeschränkt bestätigen. Ob Vertrieb, Betrieb oder Steuerung – die Inhalte im GBF sind hochaktuell und werden von exzellenten Dozenten aus Forschung und Lehre, aber eben auch von langjährigen (Bank-) Praktikern vermittelt. Bemerkenswert und von unschätzbarem Wert war für uns überwiegend in Abteilungs- bzw. Bereichsverantwortung tätigen Teilnehmerinnen und Teilnehmer die Tatsache, dass Teilbankthemen nicht nur autark, sondern insbesondere mit Blick auf ihre gegenseitigen Wechselwirkungen und Zusammenhänge vermittelt wurden. Anhand von Fallstudien und Business Cases wurden theoretische Ansätze und Konzepte in die Praxis transferiert und zu einer integrierten und abgestimmten Gesamtbankstrategie zusammengeführt. Nach intensiven Gesprächen und einem Abwägen von Chancen und Risiken haben wir Maßnahmen und operative To-dos für die einzelnen Teilbereiche entwickelt und über deren Umsetzung diskutiert.

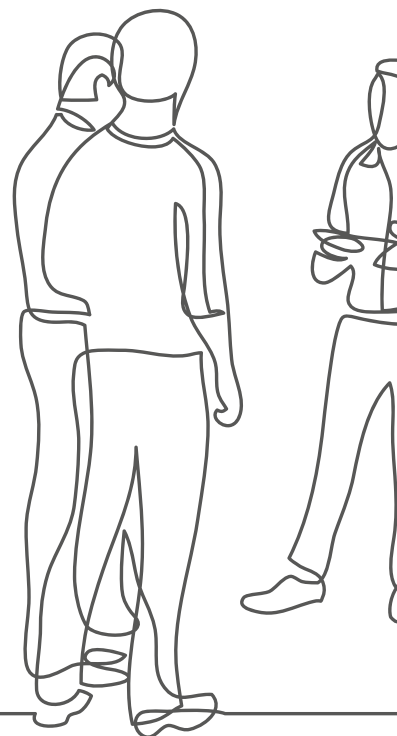
Ganzheitlich denken und handeln – sowohl in operativer als auch in strategischer Hinsicht – war insofern ein wesentlicher Kern der Learnings im GBF.

Neben der fachlichen und sicherlich auch persönlichen Weiterentwicklung war die für mich wertvollste Erfahrung aber ganz eindeutig, der Gewinn des entstandenen Netzwerks und von dieser Gemeinschaft, sicherlich auch über die Zeit des GBFs hinaus, zu profitieren. Sei es während der Zeit auf dem Schloss im Rahmen unserer Lern- oder Prüfungsgemeinschaften sowie bei gemeinsamen Aktivitäten und auch nach unserem Abschluss beim regelmäßigen Austausch. Die

Zusammensetzung unseres GBFs mit Teilnehmerinnen und Teilnehmern aus der ganzen Republik, aus großen, mittleren und kleinen Genossenschaftsbanken und aus allen Teilbereichen war für mich ein bedeutender Mehrwert. Diese Mischung war und ist ein Garant für einen intensiven Erfahrungsaustausch, konstruktive Ideen und Vorschläge sowie schnelle und pragmatische Lösungen für Herausforderungen des Bankalltags.

Wie haben Sie diese Erfahrung genutzt, um Ihre persönliche oder berufliche Entwicklung voranzutreiben?

Mein Führungsverständnis noch ganzheitlicher zu leben und hierin einen großen Gewinn für Arbeitsergebnisse und damit für Bank und Kunde zu realisieren, dazu hat die Zeit im GBF ganz sicher beigetragen. Heute lege ich noch größeren Wert auf die aktive Beteiligung meiner Mitarbeiterinnen und Mitarbeiter sowie anderer Bereiche der Bank in der gemeinsamen Arbeit am Kunden oder in Projekten.





Die wesentlichen Inhalte

- Strategisches Management
(Konzepte und Methoden, Workshop Strategiesitzung, Management von Sondersituationen)
- Markt und Vertrieb
(Strategische Geschäftsfelder und -modelle, Eckpfeiler eines Vertriebsmodells)
- Steuerungs- und Produktionsbank
(Strategien, Methoden und Prozesse)
- Werteorientierte Führung
(Werteumsetzung, Führen in Veränderungsprozessen)
- Gesamtbank
(Projektmesse, zukunftsfähige Geschäftsmodellierung)



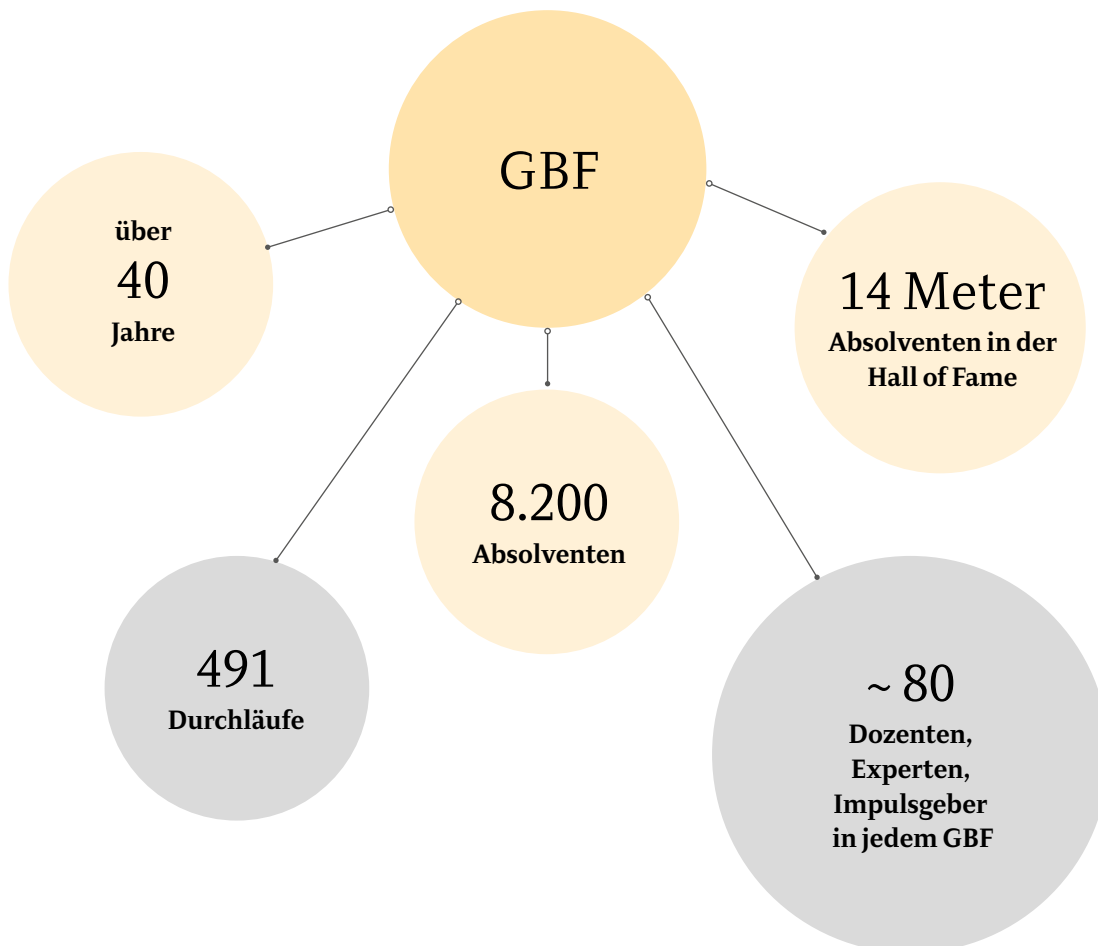
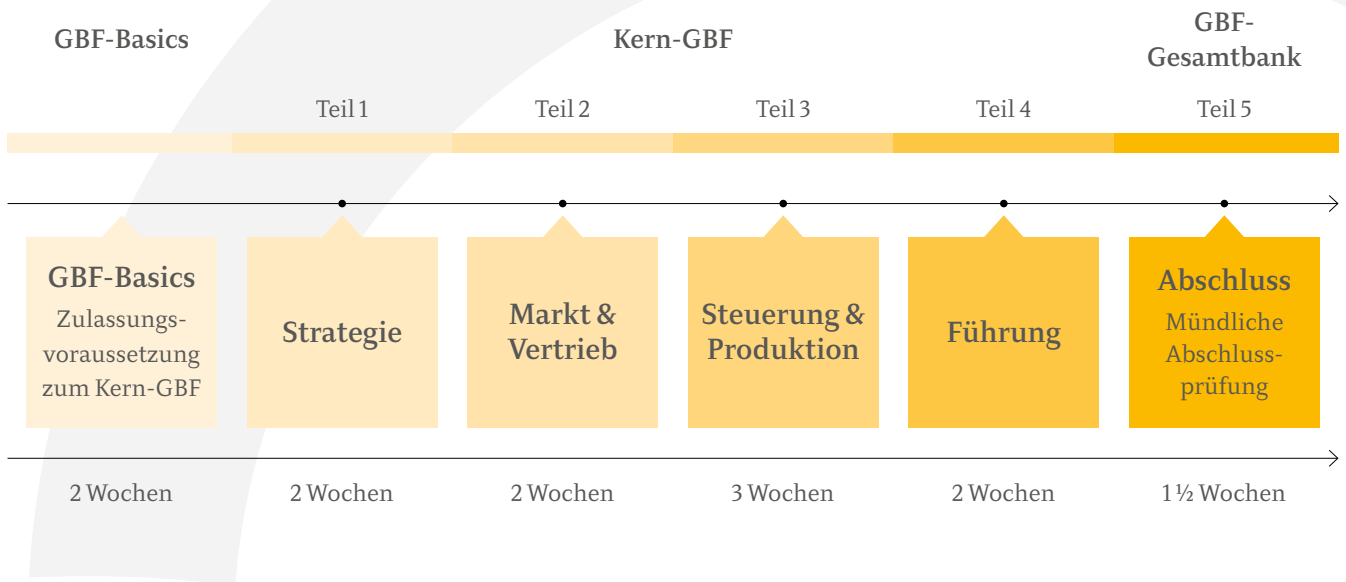
Gute Gründe für das Programm

- Aneignung theoretischer und methodischer Kompetenzen
- Überregionaler Austausch zwischen den Häusern der Genossenschaftlichen FinanzGruppe
- Weiterentwicklung der Persönlichkeit durch individuelles Coaching (z. B. mit INSIGHTS MDI®)
- Mitglied eines vertrauensvollen Netzwerks aus über 8.200 Absolventen
- Langfristiger, enger Austausch innerhalb der Führungsebenen der Genossenschaftlichen FinanzGruppe
- GBF als Nachweis zur fachlichen Eignung nach § 25c Abs. 1 KWG (Geschäftsleiterqualifikation)



Ablauf:

Das GBF ist in drei Bausteine unterteilt: GBF-Basics, Kern-GBF, GBF-Gesamtbank





Wissenswertes

Teilnehmerkreis

Führungskräfte

Abschluss

„diplomierter Bankbetriebswirt Management (ADG)“

Zulassungsvoraussetzungen

- Voraussetzung für die Zulassung zum GBF ist der Erwerb des Titels „Bankbetriebswirt Management“ (MGB) an den regionalen Bildungseinrichtungen mit einer Mindestpunktzahl von 50 Punkten.
- Verfügt der Teilnehmer über einen vergleichbaren Abschluss oder über ein erfolgreiches Hochschulstudium, so können abweichende Zulassungsmodalitäten vereinbart werden.
- Der Vorstand der ADG entscheidet über die Zulassung zum GBF.

Termine

495. GBF (Beginn 08.01.2024)

496. GBF (Beginn 08.04.2024)

497. GBF (Beginn 08.07.2024)

498. GBF (Beginn 02.09.2024)

499. GBF (Beginn 09.12.2024)

Preise für Mitglieder der ADG/des Fördervereins

Bronze.....34.675,00 €

Silber.....33.945,00 €

Gold.....32.850,00 €

Platin.....32.120,00 €

Preis für Nicht-Mitglieder

36.500,00 €

Zu weiteren Informationen über das Executive Programm GBF gelangen Sie über den QR-Code.



Ihr Ansprechpartner:

Markus Schröder

T: +49 2602 14-319

markus.schroeder@adg-campus.de





BankColleg³ – diplomierte/r Bankbetriebswirt/-in BC

Sie haben den Bankbetriebswirt erfolgreich absolviert, wollen die vielschichtigen Zusammenhänge einer Bank tiefer durchdringen, Ihre Perspektiven erweitern und streben eine verantwortungsvolle Position an? Gestalten Sie aktiv Ihren Karriereweg!

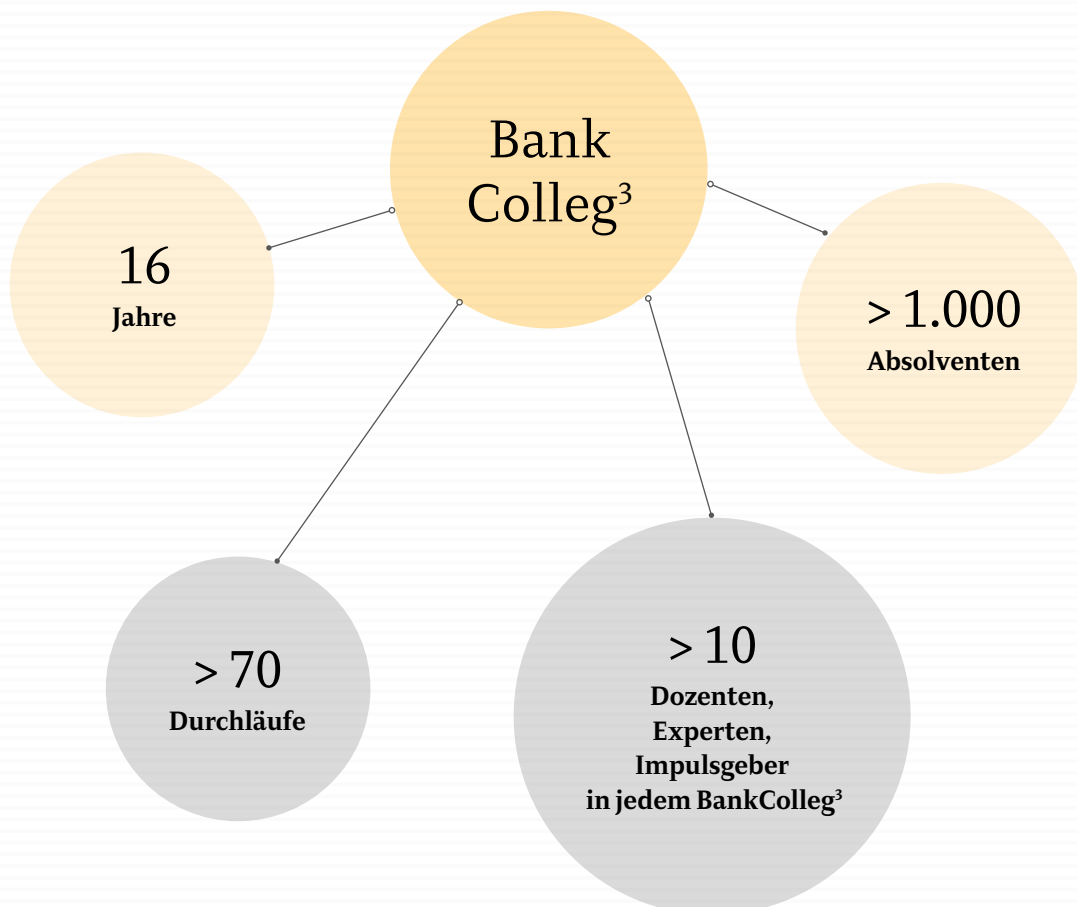
Das BankColleg³ vermittelt als ganzheitliches Executive Programm angehenden Führungskräften der Genossenschaftlichen FinanzGruppe die notwendigen Werkzeuge und Methoden, um als Bankbetriebswirt den nächsten Schritt zu gehen und somit zur Zukunftssicherung der eigenen Bank beizutragen.

Schaffen Sie ganzheitlich die Voraussetzungen, um die komplexen Abläufe und Zusammenhänge einer Genossenschaftsbank besser zu verstehen und zu steuern. Nehmen Sie andere Perspektiven ein und reflektieren Sie durch neue Ansätze Ihre Entscheidungen und Ihr Verhalten. Der hohe Praxisbezug des BankColleg³, beispielsweise in Form der integrierten Banksimulation boss, befähigt Sie dazu, das erlernte Wissen direkt und realitätsnah anzuwenden. Ein weiterer inhaltlicher Schwerpunkt des Programms liegt auf Ihrer Persönlichkeitsentwicklung – so können Sie den künftigen Herausforderungen als Fach- und Führungskraft optimal begegnen.

Lernen Sie im einzigartigen Ambiente des Campus Schloss Montabaur und nutzen Sie die acht Präsenzwochenenden für einen intensiven Wissensaustausch mit Dozenten und Kommilitonen!

A photograph of a business meeting in progress. Several people in professional attire are gathered around a table, looking at documents and laptops. The scene is brightly lit, suggesting an office or conference room environment.

Ganzheitlich denken.
Zukunftsfähig
aufstellen.





„Mit Hilfe des Programms habe ich mich als Führungskraft spürbar weiterentwickelt. Außerdem habe ich viele inspirierende Anhalts- und Umsetzungspunkte erhalten, die ich in der täglichen Teamarbeit als neue Abteilungsleiterin vor allem im Bereich der Personalführung einsetzen kann, um den verschiedenen Mitarbeitertypen gerecht zu werden.“

Sabrina Gigl
Raiffeisenbank Hengersberg-Schöllnach eG
Teilnehmerin des 25. BankColleg³



Die wesentlichen Inhalte

- Führung und Personalmanagement
- Geschäftsmodelle und Strategie
- Produktion
- Markt und Vertrieb
- Bankenaufsichtsrecht/Bankbilanzpolitik
- Gesamtbanksteuerung
- Banksimulation boss



Gute Gründe für das Programm

- Schneller Abschluss (Sechs Monate = Acht Wochenenden + mündliche Prüfung)
- Wochenendtermine, geringe Fehlzeiten in Ihrer Bank
- Durchdringung der Bank auf allen Ebenen
- Hoher Praxisbezug: die Banksimulation boss – eine Simulation der Entscheidungsfindung in einer Bank unter strategischen und operativen Gesichtspunkten durch ein mehrere Jahre dauerndes, reales volkswirtschaftliches Szenario
- Abschluss des „BankColleg³ – diplomierte/r Bankbetriebswirt/-in BC“ als Nachweis der fachlichen Eignung nach § 25c Abs. 1 KWG (Geschäftsleiterqualifikation)
- Aufbau eines Netzwerks in der Genossenschaftlichen FinanzGruppe



Wissenswertes

Teilnehmerkreis

(Nachwuchs-)Führungskräfte und Experten aus der Genossenschaftlichen FinanzGruppe, die eine Fach- oder Führungskarriere anstreben

Ablauf

- Acht Präsenzwochenenden (Start: freitags um 15 Uhr, Ende: sonntags um 15 Uhr)
- Plus zwei Werktage für die mündliche Prüfung, Klausuren nach jeweils zwei Themenfeldern

Zulassungsvoraussetzungen

- Erfolgreicher Abschluss „Bankbetriebswirt/-in BankColleg“ bzw. „Bankbetriebswirt/-in Management“
- Auf Antrag auch Bewerber vergleichbarer Qualifikation

Termine

06.09.2024 – 14.03.2025



Zur Buchung
über den
Online-Shop.

Preis

EUR 6.290,-



Ihre Ansprechpartnerin:

Maren Opper

T: +49 2602 14-9427

maren.opper@adg-campus.de

Karriereoption „Akademischer Grad“

Qualifizierungsmaßnahmen für eine Führungsposition oder gar einen Vorstandsposten in der Bank, parallel der Berufsalltag – und dann noch ein Studium an der ADG Business School? Machbar! Wir sagen Ihnen, wie.



Wer eine Führungsposition oder den Weg in den Vorstand in seinem Kreditinstitut anstrebt, möchte diese Ambition häufig gerne mit einem akademischen Abschluss unterstreichen. Nicht jeder aber entscheidet sich nach dem Abitur direkt für ein Studium an einer Hochschule. Vielleicht haben Sie eine Ausbildung zu/r Bankkauffrau/-mann gemacht, sich über die Regionalakademien weitergebildet und sind nun GBF-Teilnehmer? Oder Sie sind Bankfachwirt oder Bankbetriebswirt und haben nun höhere Ziele?

Durch Vorleistungen, über das GBF – Genossenschaftliches Bank-Führungsseminar und Teilen des BankColleg³, profitieren künftige Studierende der ADG Business School an der Steinbeis-Hochschule im Bachelor von umfangreichen Anerkennungen.

Ihre Vorteile:

- Verkürzung der Studiendauer
- Erlass von Leistungsnachweisen
- Ersparnis von Studiengebühren

Gleichzeitig ermöglicht das Blended-Learning-Konzept, das auf den drei Säulen von Selbststudium, Präsenzstudium und Transferstudium basiert, maximale Flexibilität und gute Vereinbarkeit von Beruf, Studium und Privatleben. Durch die starke Verzahnung von Theorie und Praxis wird eine hohe Anwendbarkeit im eigenen Unternehmen erreicht: Die Lehrbeauftragten und Professoren der ADG Business School sind sowohl in Wissenschaft als auch in Wirtschaft tätig und wissen daher, wovon sie sprechen. Mit einer Transfer- und Projektarbeit, die Bezug auf die eigene Bank nimmt, entsteht ein direkter Nutzen für das eigene Institut.

Da der Bedarf an qualifizierten Fachkräften für nachhaltiges Wirtschaften steigt, richtet die ADG Business School ihre Studieninhalte am Bildungsideal der „Werteorientierten Ökonomie“ aus. Transformation, Digitalisierung und Innovation sind zusätzliche Themen, auf die die ADG Business School setzt – ohne dabei den Blick auf kooperative Werte und das förderwirtschaftliche Wirtschaftsverständnis zu verlieren.

Durch die Kombination von moderner und nachhaltiger Betriebswirtschaftslehre mit fach- und branchenspezifischem Know-how erhalten Sie fächerübergreifende Schlüsselqualifikationen. Und ein weiterer Vorteil: Als Absolvent der ADG Business School garantieren wir Ihnen lebenslanges Lernen – Ihre an der ADG Business School absolvierten Module können Sie immer wieder besuchen und mit einer „Freikarte“ an einem weiteren Modul aus einer anderen Spezialisierung teilnehmen.

Die Ziele des Studiums:

- Reflexion und kritische Auseinandersetzung mit klassischen Lehrinhalten der BWL
- Ergänzung um aktuelle, innovative und praxisrelevante Themen
- Förderung der eigenen Werteentwicklung und Innovationsstärke

Informieren Sie sich über den folgenden QR-Code über die Studiengänge der ADG Business School.

**Ihre Ansprechpartnerin:**

Nadine Piroth

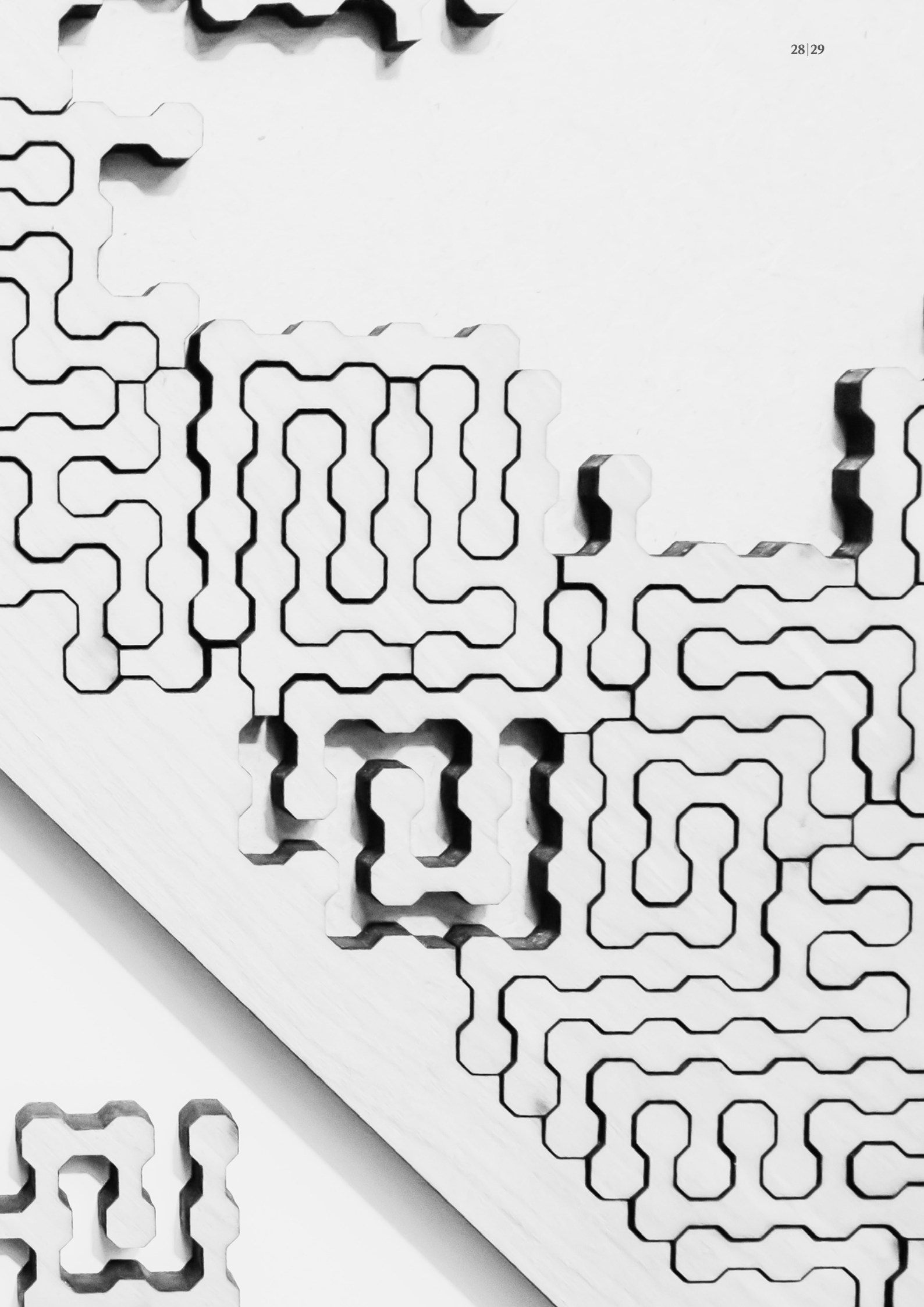
T: +49 2602 14-209

nadine.piroth@adg-business-school.de



Führung
optimieren.





FIT – Führungs-Intensiv-Training

Wie gelingt es einer Genossenschaftsbank heute, nachhaltig erfolgreich zu sein? Als Basis dazu bedarf es unter anderem einer guten Führungskultur, an der es kontinuierlich zu arbeiten gilt. Fachliches Know-how spielt hier ebenso eine Rolle wie persönliche und soziale Kompetenzen.

Das FIT – Führungs-Intensiv-Training bereitet Sie als Vorstand oder künftiges Vorstandsmitglied bestmöglich auf die derzeit relevanten Themen, Anforderungen und Veränderungen im Bankenmarkt vor. Beginnen Sie, neue Wege zu gehen, Ihre eigene Wahrnehmung und eingefahrene Muster zu überdenken – praxisnah, konstruktiv und bedarfsgerecht.

Der modulare Aufbau des FIT ermöglicht Ihnen sowohl die Teilnahme am gesamten Programm als auch an einzelnen Bausteinen. Inhaltlich umfasst die Qualifizierung neben den Basics, die sich mit den gegebenen Rahmenbedingungen und strategischen Themen beschäftigen, insgesamt drei Vertiefungsmöglichkeiten in den Bereichen Transformation, Leadership und New Business.

Entscheiden Sie selbst über den zeitlichen Ablauf Ihres FITs und über die Anzahl der zu absolvierenden Bausteine. Lernen Sie individuell und flexibel, wie Sie Ihre Führungskompetenz lösungsorientiert optimieren können!

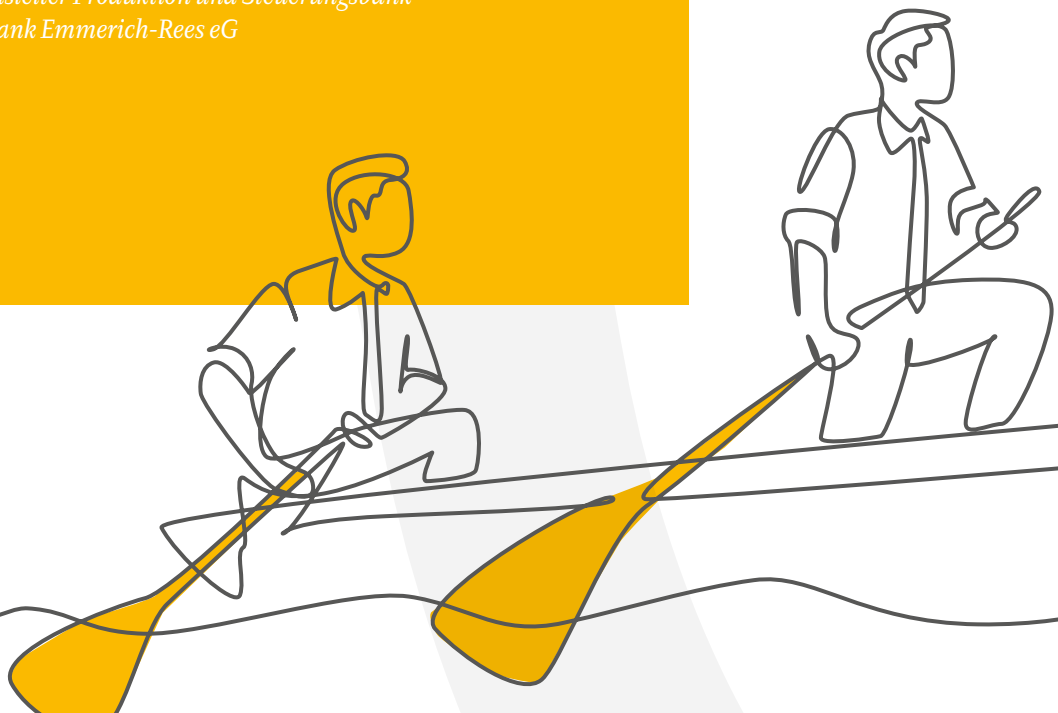
A photograph of a man with glasses and a blue and white checkered shirt, looking down at a laptop in a meeting room. Other people are visible in the background, also looking at their laptops. The scene is brightly lit, suggesting a modern office environment.

Individuell lernen.
Lösungsorientiert
führen.



„Als Reaktion auf ein sich stets wandelndes Umfeld gibt das FIT einen praxisnahen Überblick über aktuelle Leadership- und Development-Themen. In Zeiten des Fachkräftemangels ist eine fundierte Ausbildung sowie ein Netzwerk aus qualifizierten Ansprechpartnern die richtige Antwort auf eine kaleidoskopische Zukunft.“

*Michael Pohlmann, 105. FIT
Bereichsleiter Produktion und Steuerungsbank
Volksbank Emmerich-Rees eG*





Die wesentlichen Inhalte

- Basics - Rahmenbedingungen und Strategie
(Gesamtwirtschaftliche Rahmenbedingungen, Bankenaufsichtsrecht, Gesamtbanksteuerung, Verhaltensökonomie)
- Transformation - Vordenken im Vorstand
(Personal- und Organisationsentwicklung, Arbeiten und Führen, Verhaltensstrategien, Transformation und Kulturentwicklung)
- Leadership - Gestalten im Vorstand
(Achtsamkeit und Selbstführung, Kooperatives Leadership, Verhandlungsführung und Kommunikationsstrategie)
- New Business - Innovieren im Vorstand
(Digitalisierung, Innovationen, Vertrieb)



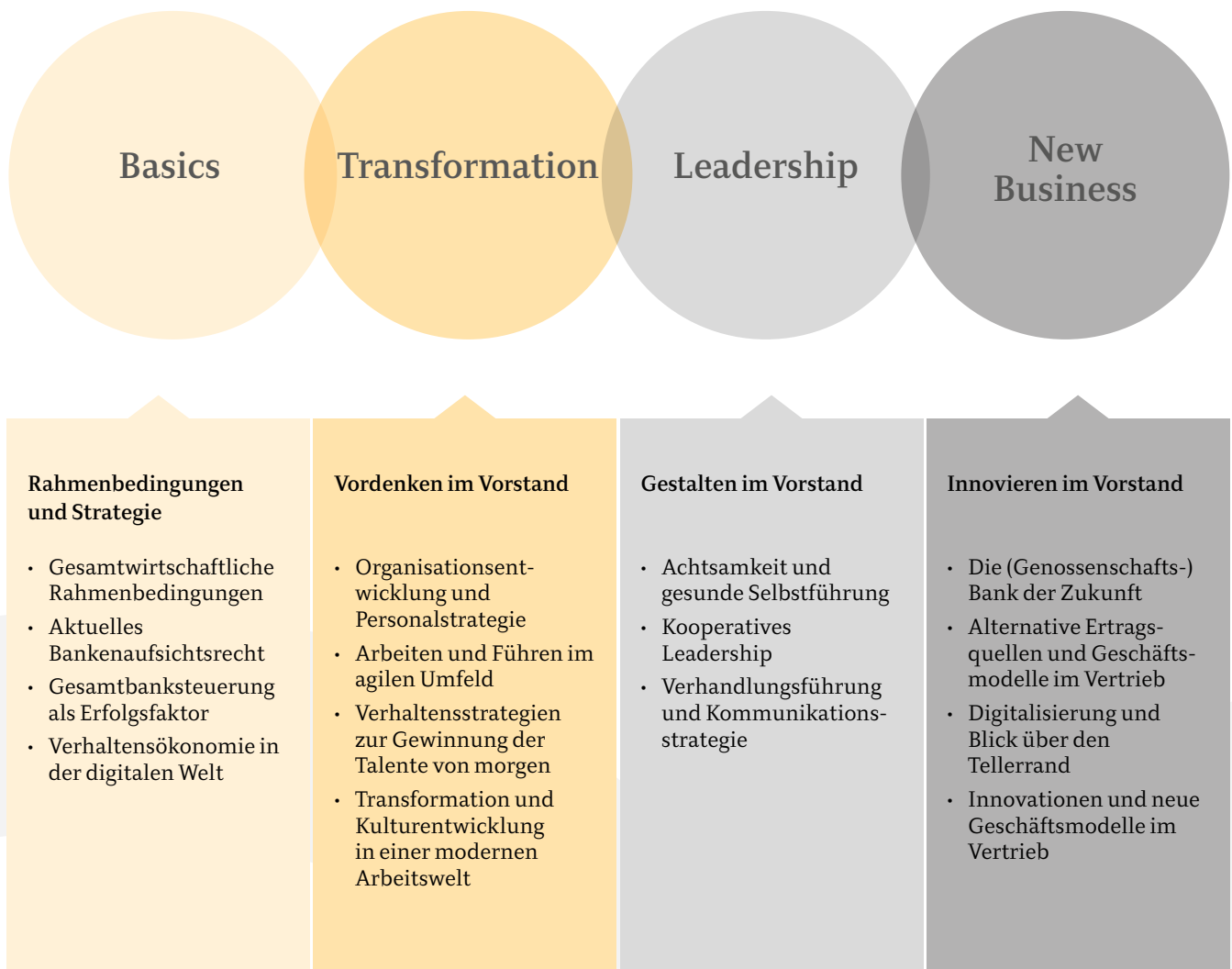
Gute Gründe für das Programm

- Hohe Flexibilität, einzelne Bausteine oder Gesamtprogramm je nach Bedarf buchbar
- Aktiver Gedankenaustausch im geschützten Rahmen
- Gestaltungstipps und Impulse für eine zukunftsfähige Weiterentwicklung
- Praxisnahe, konstruktive, bedarfsgerechte Qualifizierung zu relevanten Bankenthemen
- Inspirierendes Networking mit Teilnehmern und Top-Referenten aus ganz Deutschland
- Erfüllung der aufsichtsrechtlichen Verpflichtungen gemäß § 25c Abs. 4 KWG



Ablauf:

Das FIT besteht aus insgesamt vier Bausteinen zu den Bereichen Basics, Transformation, Leadership und New Business. Diese sind modular aufgebaut und können entweder einzeln oder als Gesamtprogramm absolviert werden.





Wissenswertes

Teilnehmerkreis

- Vorstandsmitglieder
- stellvertretende Vorstandsmitglieder
- zukünftige Vorstände von Genossenschaftsbanken

Termine

106. FIT - Führungs-Intensiv-Training



Zur Buchung
über den
Online-Shop.

Basics

18.03. - 22.03.2024 (ST24-00197)

Transformation

03.06. - 07.06.2024 (ST24-00198)

Leadership

02.09. - 06.09.2024 (ST24-00199)

New Business

18.11. - 22.11.2024 (ST24-00200)

Preise für Mitglieder der ADG/des Fördervereins

Bronze.....13.651,00 €

Silber.....13.364,00 €

Gold.....12.933,00 €

Platin.....12.645,00 €

Preis für Nicht-Mitglieder

14.370,00 €

Zu weiteren Informationen über das Executive
Programm FIT gelangen Sie über den QR-Code.



Ihre Ansprechpartnerin:

Christina Damer


T: +49 2602 14-9317

christina.damer@adg-campus.de



FIT F2 – Führungs-Intensiv-Training für die 2. Führungsebene





Führung optimieren. Mit gemeinsamer Sprache.

Die kontinuierliche Erweiterung der Kompetenzen im operativen Geschäft der Bereiche Strategie, Regulatorik oder Gesamtbanksteuerung gilt es als Führungskraft einer Genossenschaftsbank ebenso zu verfolgen, wie den Blick auf Zukunftsthemen der Digitalisierung, Innovation und Transformation. Als Fundament dienen dabei stets die genossenschaftlichen Werte und eine innere Haltung zu nachhaltigen Zielen.

Das FIT F2 - Führungs-Intensiv-Training für die 2. Führungsebene macht Sie als Führungskraft mit Management- und Leitungserfahrung fit für die derzeitigen und zukünftigen Herausforderungen des Bankenmarktes. Die Qualifizierung unterstützt Sie dabei, Strategien effizient umzusetzen und Lösungen für relevante Fragestellungen in Ihrem Haus zu erarbeiten.

Steigern Sie Ihre Leistungsfähigkeit, werden Sie widerstandsfähiger und professionalisieren Sie Ihren Umgang mit Komplexität und Unsicherheiten – freuen Sie sich auf spannende Impulse für Ihre eigene Führungsarbeit und erweitern Sie Ihr Netzwerk mit Führungskräften anderer Genossenschaftsbanken.

Das FIT F2 ist inhaltlich stark mit dem FIT – Führungs-Intensiv-Training für Vorstände verzahnt. Durch die Synchronisation der Managementkompetenzen der Vorstandsmitglieder und der 2. Führungsebene erreichen Sie folgendes Ziel: Die Führung Ihrer Bank „spricht eine gemeinsame Sprache“!



Die wesentlichen Inhalte

- Regulatorik
- Gesamtbanksteuerung
- Strategisches Management
- Achtsamkeit und gesundheitsorientierte Führung
- Markenkern einer Genossenschaftsbank
- Innovationen und neue Geschäftsmodelle (z.B. im Vertrieb)
- Transformation und Kulturentwicklung
- Verhaltensökonomie



Gute Gründe für das Programm

- Enge Verzahnung innerhalb der FIT-Programmgruppe
→ Sie und Ihr Führungsteam „sprechen eine gemeinsame Sprache“
- Kompakter Überblick über relevante Bankthemen und aktuelle sowie zukünftige Herausforderungen im Bankenmarkt
- Vertiefung Ihrer Fach- und Führungskompetenzen
- Überregionaler Austausch mit Führungskräften anderer Genossenschaftsbanken



Wissenswertes

Teilnehmerkreis

Führungskräfte von Genossenschaftsbanken

Ablauf

- Baustein 1
Regulatorik, Gesamtbanksteuerung, Strategie
- Baustein 2
Innovationen, Digitalisierung, Transformation
- Dauer der Qualifizierung
4,5 Tage pro Baustein

Termine

64. FIT F2 (RT24-00023)

Baustein 1: 13.05. – 17.05.2024

Baustein 2: 15.07. – 19.07.2024



Zur Buchung
über den
Online-Shop.

65. FIT F2 (RT24-00024)

Baustein 1: 14.10. – 18.10.2024

Baustein 2: 18.11. – 22.11.2024



Zur Buchung
über den
Online-Shop.

Preise für Mitglieder der ADG/des Fördervereins

Bronze.....6.859,00 €

Silber.....6.714,00 €

Gold.....6.498,00 €

Platin.....6.353,00 €

Preis für Nicht-Mitglieder

7.220,00 €

Zu weiteren Informationen über das Executive
Programm FIT F2 gelangen Sie über den QR-Code .



Ihre Ansprechpartnerin:

Christina Damer

T: +49 2602 14-9317

christina.damer@adg-campus.de





Campus.Führen

Wie treffe ich in einer Krisensituation die richtige Entscheidung? Und wie bewahre ich in volatilen Zeiten und unter Druck Ruhe und führe mein Team effektiv?

Die Teilnehmenden von Campus.Führen entwickeln Kompetenzen, um in Stresssituationen wirkungsvoll zu führen. Der Fokus dieses Führungskräfteprogramms liegt auf dem Perspektivwechsel – zehn zivile Führungskräfte gehen mit zehn militärischen Führungskräften auf eine einzigartige Lernreise: eigene tradierte Denkmuster aufbrechen, hinterfragen und weiterentwickeln durch Raum und Zeit zur Selbstreflexion. Stärken Sie jetzt Ihre persönliche Weiterentwicklung!

Sie arbeiten unter Anleitung erfahrener Coaches in Kleingruppen und in verschiedenen Workshops. Lernen Sie dabei kreative Techniken und Tools wie Lego Serious Play, Fishbowl, Elevator Pitch oder die Galerie-Methode kennen und einsetzen. Sie stellen Teamergebnisse im Plenum vor und erarbeiten eine Abschlusspräsentation.

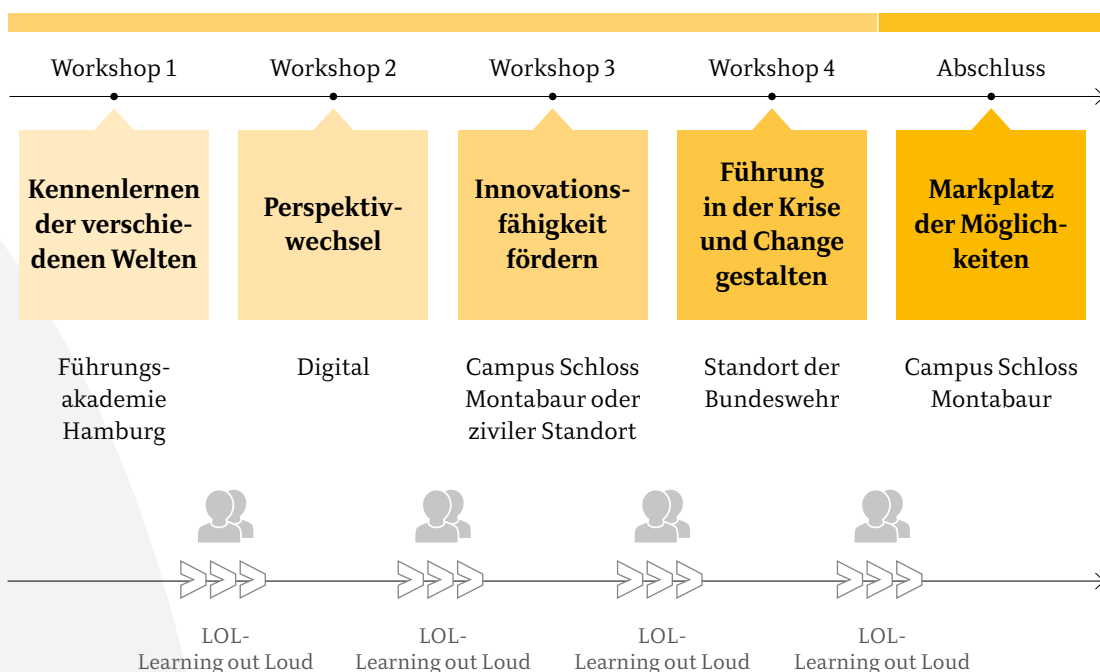
Campus.Führen schult Kompetenzen in den Bereichen Kommunikation und Führungsverständnis: Wie vermittele ich klar und effektiv Botschaften? Wie motiviere ich mein Team, damit es gemeinsam an einem Strang zieht? Und wie gelingt eine Balance zwischen Führung und Management?

Campus.Führen ist mehr als Kompetenzerwerb: Die Teilnehmenden begeben sich auf eine Lernreise, die Vertrauen, das Überwinden von Grenzen und Selbstreflexion stärkt.



Führungsstark durch Perspektivwechsel

**Voneinander lernen.
Führungskompetenz stärken.
In einem gemeinsamen Projekt.**



LOL - Learning out loud (Gruppenarbeitsphase)
Neben zahlreichen Impulsen und Übungen findet der Großteil der Arbeit selbstorganisiert, entweder im Plenum oder in Kleingruppen von ca. 5 bis 8 Personen, statt. Wir stellen Ihnen einen Coach für jede LOL-Lerngruppe sowie virtuelle Lernräume zur Verfügung.

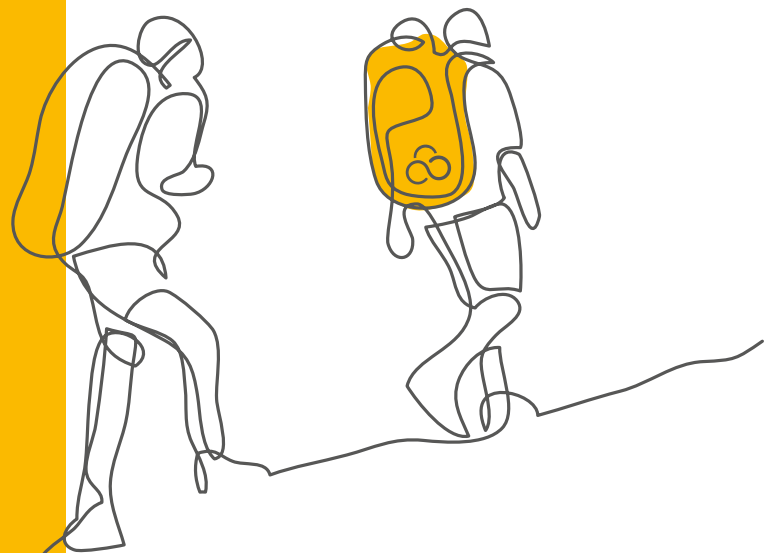


Gute Gründe für das Programm

- Perspektivwechsel: Sie erhalten Zugang zur militärischen Führungswelt und lernen das Konzept der Inneren Führung kennen.
- Sie entdecken neue Potenziale in sich, die Sie mit gezielten Methoden und Techniken weiterentwickeln und so in Wirkung bringen.
- Intensive Reflexion – Sie setzen sich intensiv mit Ihrer individuellen Führungskompetenz auseinander.
- Auf dem Truppenübungsplatz erfahren Sie, wie Führung in Krisensituationen erfolgreich gelingt.
- Sie bilden Lerngemeinschaften mit anderen Führungskräften, lernen voneinander und erarbeiten – losgelöst von Ihren bisherigen Denkmustern – selbstgesteuert Antworten auf komplexe Fragestellungen.
- Sie profitieren von der Lernbegleitung durch erfahrene Coaches.
- Sie bauen ein Netzwerk zu Referenten, Coaches und Teilnehmenden auf, auf das Sie lebenslang zugreifen können.

„Die Gruppendynamik spielt bei Campus.Führen eine große Rolle und hat dazu beigetragen, den Workshop optimal zu nutzen und Führungskompetenzen zu entwickeln. Icebreaker, Gruppenaktivitäten und Diskussionsrunden waren dabei sehr hilfreich.“

Adrian Tilk
Geschäftsführer
voba solutions GmbH



Zu weiteren Informationen über das Executive Programm Campus.Führen gelangen Sie über den QR-Code.



Wissenswertes

Teilnehmerkreis

- Junge Führungskräfte aus genossenschaftlichen Banken, kooperativen Unternehmen und Verbundgruppen
- Teilnehmende der Bundeswehr

Termine

- Workshop 1: 28.11. – 29.11.2023
Führungsakademie Hamburg
- Workshop 2: 16.01. – 17.01.2024
Digital
- Workshop 3: 27.02. – 28.02.2024
Campus Schloss Montabaur oder ziviler Standort
- Workshop 4: 16.04. – 17.04.2024 (Anreise am 15.04.2024)
Standort der Bundeswehr
- Abschluss: 11.06.2024
Campus Schloss Montabaur

Preise für Mitglieder der ADG/des Fördervereins

- Bronze..... 7.115,00 €
Silber..... 6.965,00 €
Gold..... 6.741,00 €
Platin..... 6.591,00 €



Zur Buchung
über den
Online-Shop.

Preis für Nicht-Mitglieder

7.490,00 €

Ihre Mentoren



Boris Nannt
Brigadegeneral a. D.
Vorstandsvorsitzender
Akademie Deutscher Genossenschaften



Frank Pieper
Brigadegeneral
Direktor Strategie & Fakultäten
Führungsakademie der Bundeswehr

Ihre Ansprechpartnerin



Maren Opper
T: +49 2602 14-9427
maren.opper@adg-campus.de



Matthias Rauh
Teambank



Bei Campus.Führen haben beide Welten die Möglichkeit, voneinander zu lernen. Was ich besonders schön fand, war die Gelegenheit, in diesem Programm auch mal innezuhalten, zu reflektieren und mich intensiver mit bestimmten Themen auseinanderzusetzen. Das Format lebt vom gegenseitigen Austausch und Netzwerken, was es extrem bereichernd macht. Man hat die Möglichkeit, sowohl in Einzelgesprächen als auch in der Gruppe intensiv miteinander zu kommunizieren.

Als ehemaliger Zivildienstleistender muss ich zudem sagen, dass eine starke Verbundenheit zur Bundeswehr entstanden ist. Es war eine einzigartige Erfahrung, die mir ermöglichte, die Bundeswehr auf eine neue Art und Weise kennenzulernen.

Natürlich war es eine Herausforderung, neben dem beruflichen Alltag an einem solchen Programm teilzunehmen. Es erforderte zusätzlichen zeitlichen Invest, den ich aber sehr gerne aufgebracht habe. In meiner Lerngruppe entstand schnell ein tiefes Vertrauen und es bildeten sich tolle Freundschaften. Dadurch wurde das Programm zu einem Selbstläufer, da wir uns alle gegenseitig unterstützen wollten.

Eine wichtige Erkenntnis, die ich gewonnen habe, ist, dass unterschiedliche Situationen unterschiedliche Führungsstile erfordern. Ich habe gelernt, dass Führung immer eine klare Aufgabenstellung mit sich bringt. Dies wurde mir insbesondere auf dem Truppenübungsplatz in Baumholder bewusst.



*Major Anna-Carina Rinsche
Kommando Sanitätsdienst der Bundeswehr*



Campus.Führen hat mir die Möglichkeit gegeben, neue Perspektiven zu gewinnen, den eigenen Horizont zu erweitern und über den Tellerrand zu schauen. Beim Vergleich der genossenschaftlichen Werte mit dem Werteverständnis der Bundeswehr habe ich festgestellt, dass sie sich in vielerlei Hinsicht ähneln. Dadurch hat sich auch meine Sichtweise auf die Banken verändert.

Einige Aspekte aus dem Programm habe ich in meinen Alltag integrieren können. Besonders eine Teilnehmerin beeindruckte mich mit ihrer positiven Art, Dinge zu betrachten – von ihr habe ich eine optimistischere und positivere Herangehensweise an Problemstellungen und Herausforderungen übernommen.

Eine weitere bemerkenswerte Erfahrung war der offene Raum, der uns geboten wurde, um uns selbst zu reflektieren, persönlich weiterzuentwickeln und sich mit Führungskräften aus anderen Bereichen auszutauschen. Als größte Herausforderung habe ich den Faktor Zeit wahrgenommen, insbesondere wenn es darum ging, Vorgesetzten zu kommunizieren, dass das Programm Raum und Zeit benötigt. Die Prioritäten liegen im täglichen Dienstalltag oft woanders. Was ich an dem Programm besonders schätzte: die Möglichkeit, Neues auszuprobieren und dabei trotzdem authentisch zu bleiben.



Netzwerke leben.



Durch stürmische
Zeiten steuern.
Mit Weitblick.





10. ADG-Vorstandsforum

Wie kann eine Führungskraft sicherstellen, dass menschliches Versagen in kritischen Situationen vermieden wird? Welche Rolle spielt das Wohlbefinden von „Crewmitgliedern“/Mitarbeitern für sicheres Fliegen/erfolgreiches Führen?

Diese und weitere Fragen diskutieren Sie in unserem 10. ADG-Vorstandsforum.

Von der Fliegerei lässt sich vieles lernen, einiges in den Führungsalltag ableiten. Kommt es zum Zwischenfall, ist es oft nicht die Technik, sondern menschliches Versagen. Auch gute Führung gelingt nur dann, wenn sich Führungskräfte mit den „human errors“ und „human needs“ beschäftigen. Sei es das eigene Wohlbefinden, oder das der Crew/der Mitarbeiter, welches zum sicheren Fliegen und Führen gehört. Oder die nächsten Schritte vorzubereiten, und sich vorausschauend Zeit zu nehmen, Fehlerketten und Stresssituationen zu vermeiden. Unsere Prioritäten immer wieder zu überdenken.

In diesem Forum steht nicht nur die Wirkung der eigenen Führungspersönlichkeit im Fokus, sondern auch das Führen Ihrer Führungskräfte und die Weiterentwicklung Ihrer Mitarbeiter. Das Forum bietet Ihnen eine exzellente Plattform, um sich mit Vorstandskollegen und TOP-Absolventen fokussiert auszutauschen. Gewinnen Sie wichtige Impulse von renommierten Experten aus verschiedenen Bereichen der Wissenschaft, der Gesellschaft und des Sports.

Die stets aktuellen Inhalte des Forums beschäftigen sich sowohl mit den gegenwärtigen als auch mit den zukünftigen Herausforderungen von Führungskräften. Gerne informieren wir Sie zeitnah über das Programm 2024.



Die wesentlichen Inhalte

- Copiloten sterben lieber, als ihrem Kapitän zu widersprechen – Führen im Spannungsfeld
- Zwischen Blindflug und sicherer Unternehmensführung
- Remote Leadership – Führung im Blindflug oder „Helikopterführung“?
- Aktuelle Themen und ihre Herausforderung für Vorstände



Gute Gründe für das Netzwerkformat

- Neue, gezielte und praxiserprobte Impulse von inspirierenden Referenten
- Exzellentes Managementwissen von Vordenker aus Wissenschaft, Wirtschaft, Gesellschaft und Sport
- Einblicke in andere Lebensbereiche, die Sie in Ihren Führungsalltag integrieren können
- Sie diskutieren mit Top-Speaker und Gleichgesinnten über Ihre Herausforderungen und bauen Ihr Netzwerk aus



Wissenswertes

Teilnehmerkreis

Vorstände aus genossenschaftlichen Unternehmen und Kooperativen sowie Absolventen und Teilnehmern des TOP-Executive Programms

Termin:

07.11. - 08.11.2024

Preise für Mitglieder der ADG/des Fördervereins

Bronze.....1.567,00 €

Silber.....1.534,00 €

Gold.....1.485,00 €

Platin.....1.452,00 €

Preis für Nicht-Mitglieder

1.650,00 €

Zu weiteren Informationen über das 10. ADG-Vorstandsforum gelangen Sie über den QR-Code .



Ihre Ansprechpartnerin:

Maren Opper

T: +49 2602 14-9427

maren.opper@adg-campus.de



Aktuelle Herausforderungen gemeinsam meistern!

Die Zeit des gemeinsamen Lernens auf Schloss Montabaur prägt viele Gruppen intensiv und nachhaltig. Entsprechend eng sind die Kontakte, die untereinander entstehen. Mit unseren Plus-Programmen bieten wir Ihnen die Möglichkeit, das entstandene Netzwerk dauerhaft aufrecht zu erhalten und aktuelle Herausforderungen gemeinsam zu meistern!

Im Anschluss an die Teilnahme eines unserer Executive Programme TOP, GBF oder FIT bieten wir Ihnen gruppen-

intern die Möglichkeit zu einem gemeinsamen Nachtreffen, zu denen von der Gruppe gewünschten Seminarinhalten. Nutzen Sie unser Angebot für einen vertrauensvollen Austausch innerhalb Ihrer Gemeinschaft, um gemeinsame Aufgaben zu Lösungen und Stärke reifen zu lassen.

Alternativ besteht individuell die Möglichkeit, im Rahmen der ADG-Bankleitergespräche oder ADG-Bereichsleitergespräche, Ihr Wissen fortlaufend zu aktualisieren und das persönliche Netzwerk zu erweitern.



Ihr Ansprechpartner:

Malte Ringsdorf

T: +49 2602 14-274

malte.ringsdorf@adg-campus.de

„Wissen allein reicht nicht aus, um die Zukunft erfolgreich und nachhaltig zu gestalten. Fest steht, die Formate, in denen wir in und für die Zukunft lernen, werden sich deutlich verändern. Es macht nur noch bedingt Sinn, Wissen zu einem bestimmten Zeitpunkt in Form einer Abfrage reproduzieren zu lassen. Denn die meisten Herausforderungen der Zukunft sind komplex. Und komplexe Anforderungen löst man nur im Netzwerk.“

Günter Althaus, Ehrenmitglied ADG Alumni sowie
Gründungsmitglied ADG Scientific – Center for Research and Cooperation





ADG AKADEMIE



Weiterbilden &
Qualifizieren



ADG BUSINESS SCHOOL



Studieren &
Transformieren



ADG SCIENTIFIC



Forschen &
Reflektieren



HOTEL SCHLOSS MONTABOUR



Tagen &
Übernachten



ADG ALUMNI



Netzwerken &
Fördern

Campus Schloss Montabaur


www.adg-campus.de

ADG 



*„In den ADG-Bankleiter-
gesprächen bekommt man
innerhalb einer Seminar-
woche ein kompaktes Update
über aktuelle Themen, die
für die Führung einer Bank
wichtig sind und das Bank-
geschäft tangieren. Zudem
ist der Austausch unter den
Kolleginnen und Kollegen,
die hier bei der ADG bundes-
weit zusammenkommen,
immer sehr wertvoll.“*

*Karin Fleischer,
Vorständin,
Volksbank Franken eG*



Ihr persönliches
Netzwerk.
Erfolgsentscheidend.

ADG-Bankleitergespräche

Die ADG-Bankleitergespräche zeichnen sich seit über 25 Jahren durch die Kombination aus exzellenten Dozenten, wichtigen Gesprächspartnern aus der Genossenschaftlichen FinanzGruppe, einem offenen Diskurs und zielführendem Erfahrungsaustausch unter Gleichgesinnten aus. Das Forum hat sich so für viele Teilnehmer zum echten Wegbegleiter der eigenen Karriere entwickelt. Denn: Im Top-Management ist neben der persönlichen und fachlichen Weiterentwicklung häufig das eigene Netzwerk entscheidend für den Unternehmenserfolg.

Die ADG-Bankleitergespräche sind das Netzwerkformat in der Genossenschaftlichen FinanzGruppe, was Ihnen neben fachlichem Input die Möglichkeit bietet, sich mit Vorständen aus unterschiedlichen Häusern und Regionen zu aktuellen Fragen im gezielten Dialog auf Augenhöhe auszutauschen. Die Themenpalette ist dabei bewusst vielfältig und breit gefächert und orientiert sich an aktuellen aufsichtsrechtlichen, geschäfts- und verbundpolitischen Fragestellungen.

Dank der ADG-Bankleitergespräche halten Sie Ihr Wissen auf dem neusten Stand und pflegen Ihr persönliches Vorstandsnetzwerk!



Die Inhalte

Bei den ADG-Bankleitergesprächen diskutieren Sie aktuelle Themen für eine nachhaltige Gestaltung der Zukunft! Die Schwerpunktthemen werden zeitnah zur Veranstaltung anhand der aktuellen Fragestellungen und nach individuellen Wünschen der Gruppe festgelegt.

Themen wie „Vorstandsupdate zur Regulatorik“ und „Verbund im Dialog“ stellen eine exemplarische Auswahl dar, die laufend den Entwicklungen und Fragestellungen angepasst werden.



Gute Gründe für das Netzwerkformat

- Aktives Gestalten der Zukunftsfähigkeit Ihrer Unternehmensführung in Zeiten des Wandels
- Festigen und Erweitern Ihres persönlichen Vorstandsnetzwerks
- Forum für einen intensiven Austausch mit Experten aus Praxis und Beratung sowie Vertretern der Genossenschaftlichen FinanzGruppe
- Gezielter Austausch über aktuelle Themen des Bankgeschäfts und gemeinsame Erörterung mit anderen Vorständen von geschäftspolitischen und strategischen Fragestellungen
- Nachweis gegenüber der Aufsicht, dass Sie als Geschäftsleiter „laufend am Ball bleiben“



Wissenswertes

Teilnehmerkreis

Vorstände von Genossenschaftsbanken

Die verfügbaren Termine und Preise der ADG-Bankleitergespräche sowie weitere Informationen finden Sie über folgenden QR-Code in unserem Shop.



Neben den üblichen Gruppen finden Sie hier auch folgende Exklusivkreise

- ADG-Bankleitergespräche - Exklusivkreis kleiner und mittlerer Genossenschaftsbanken
- ADG-Bankleitergespräche XL - Exklusivkreis großer Genossenschaftsbanken



Ihr Ansprechpartner:

Malte Ringsdorf

T: +49 2602 14-274

malte.ringsdorf@adg-campus.de





„An den ADG-Bereichsleitergesprächen ist besonders spannend, dass die Teilnehmer aus den unterschiedlichen Bankbereichen kommen und somit das Verständnis für die jeweiligen Aufgaben und Problemstellungen untereinander stark gefördert wird.“

*Thomas Frieling, Leitung Filialgeschäft,
Volksbank Ruhr Mitte eG*





Austauschen. Auf Augenhöhe.

ADG-Bereichsleitergespräche

Die Bedeutung persönlicher Treffen und der direkte Austausch unter Gleichgesinnten wird in unserer heutigen digitalisierten Welt oft unterschätzt. Im dreitägigen Netzwerk-Format der ADG-Bereichsleitergespräche erhalten Sie als Bereichsleiter von Genossenschaftsbanken nicht nur aktuellen fachlichen Input zu zukunftsrelevanten Fragestellungen, sondern Sie gehen in den direkten Austausch mit Gleichgesinnten. Mit Bereichsleitern aus unterschiedlichen Häusern und Regionen diskutieren Sie Trends und ihre Auswirkungen auf die Bank und befassen sich mit den Veränderungen in den aufsichtsrechtlichen Rahmenbedingungen. Knüpfen Sie spannende Kontakte, bauen Sie Ihr eigenes Netzwerk weiter auf und aus. Auf Augenhöhe.



Die Inhalte

Bei den ADG-Bereichsleitergesprächen diskutieren Sie aktuelle Themen für die nachhaltige Gestaltung der Zukunft! Um die Aktualität der Inhalte zu gewährleisten, wird das Programm kurzfristig anhand aktueller Fragestellungen der Genossenschaftlichen FinanzGruppe gestaltet.

Bei der Themenauswahl wird die interdisziplinäre Gruppenkonstellation berücksichtigt.



Gute Gründe für das Netzwerkformat

- Intensiver Austausch mit Experten aus Praxis und Beratung
- Aktualität von Themen rund um das Bankgeschäft
- Sie erörtern gemeinsam geschäftspolitische und strategische Fragestellungen
- Präsenzveranstaltung, um auch außerhalb des Seminarraums vertraute Gespräche führen zu können
- Zahlt auf die Befähigung und Qualifizierung ein und trägt damit zur Erfüllung der aufsichtsrechtlichen Anforderungen bei
- Hohe Terminflexibilität aufgrund mehrerer Termine
- Die ADG-Bereichsleitergespräche werden von vielen Teilnehmern genutzt, um das Wissen aus Executive Programmen wie GBF und FIT F2 fortlaufend aufrecht zu erhalten und das persönliche Netzwerk zu erweitern.



Wissenswertes

Teilnehmerkreis

Bereichsleiter von Genossenschaftsbanken

Die verfügbaren Termine und Preise der ADG-Bereichsleitergespräche sowie weitere Informationen finden Sie über folgenden QR-Code in unserem Shop.



Ihr Ansprechpartner:

Malte Ringsdorf

T: +49 2602 14-274

malte.ringsdorf@adg-campus.de

Ein starkes Team.

Ihre Ansprechpartner für Executive Programme.

Das Team der Executive Programme weist insgesamt mehr als 130 Jahre Berufserfahrung, davon 64 Jahre innerhalb der ADG Gruppe, auf. Die Ansprechpartner verfügen über breit aufgestellte Kompetenzen und umfangreiche Qualifikationen, die von Fachkenntnissen im klassischen Bankwesen über Juristen- und Consultingenerfahrung bis hin zu Zertifizierungen im Trainings- und Ausbildungsmanagement sowie dem Branchenwissen bei Kundendienstleistungen reichen.

Diese Expertise stellen wir Ihnen gerne zur Verfügung, um Sie auf Ihrem Weiterbildungsweg im Executive Bereich qualitativ und zielgerichtet zu beraten – Sie als Kunde stehen dabei stets im Fokus. Sprechen Sie uns an, wir unterstützen Sie gerne!



Eugenie Schatz

Leiterin Executive Programme

T: +49 2602 14-150
eugenie.schatz@adg-campus.de



Maren Opper

**Produktmanagerin
BankColleg³
Campus.Führen
ADG-Vorstandsforum**

T: +49 2602 14-9427
maren.opper@adg-campus.de



Bastian Herold

**Programmmanager
TOP - Trainingsprogramm
Oberste Personalebene**

T: +49 2602 14-289
bastian.herold@adg-campus.de



Markus Schröder

**Programmmanager
GBF - Genossenschaftliches
Bank-Führungsseminar**

T: +49 2602 14-319
markus.schroeder@adg-campus.de

Berufsverträgliches
Blended Learning Konzept

Studium neben Beruf oder Ausbildung Qualifizieren Sie Ihre Nachwuchskräfte



Nur 48 Präsenztage
im gesamten Studium



Starker
Praxisbezug



Sechs deutschland-
weite Standorte und
digitales Studium



Zeitliche
Flexibilität



Werteorientierung
und
Nachhaltigkeitsbezug



Lebenslanges
Lernrecht

Bachelor (B. A.) in Business Administration

- General Management
- Management & Finance
- Digital Innovation
- Marketing Management
- Handel

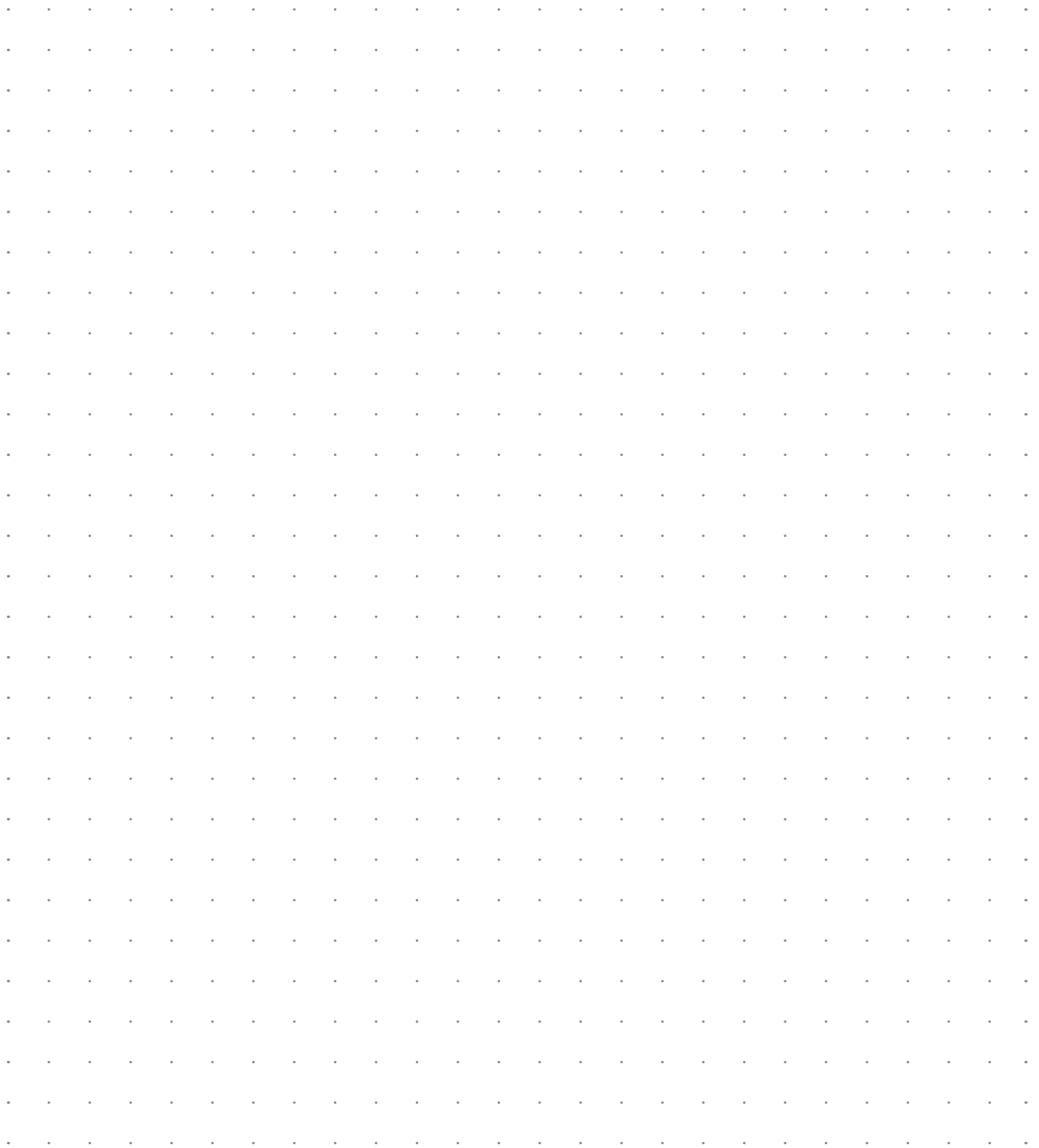
Master (M. Sc.) in Business Management

- General Management
- Sustainable Banking
& Finance
- Digital Innovation
& Business Transformation

Weitere Informationen & Anfragen:

Studienberatung, Tel.: +49 2602 14 -209, E-Mail: studienberatung@adg-business-school.de

Eigene Notizen







Aus Gründen der besseren Lesbarkeit wird bei Personenbezeichnungen und personenbezogenen Hauptwörtern in dieser Publikation und auf der dazugehörigen Webseite hauptsächlich die männliche Form verwendet. Entsprechende Begriffe gelten im Sinne der Gleichbehandlung grundsätzlich für alle Geschlechter. Die verkürzte Sprachform hat ausschließlich redaktionelle Gründe und beinhaltet keine Wertung.



www.adg-campus.de



shop.adg-campus.de



Verpassen Sie keine News mehr vom Campus Schloss Montabaur.
Folgen Sie uns auf LinkedIn!



**Akademie Deutscher
Genossenschaften (ADG)**
Schloss Montabaur
56410 Montabaur

Zentrale:
T: +49 2602 14-0

Kunden-Service-Center:
T: +49 2602 14-500
service@adg-campus.de